



Lande tourbeuse des Oignons

Départements et communes concernées en Rhône-Alpes

Surface : 26,49 ha

Ain BOZ, GORREVOD

Niveau de connaissance

Milieux naturels	3	Amphibiens	3	Reptiles	3	Coléoptères	0
		Mammifères	2			Libellules	3
Végétaux supérieurs	3	Oiseaux	3	Crustacés	0	Orthoptères	0
Mousses, lichens	0	Poissons	0	Mollusques	0	Papillons	0

Légende :

- 0 = prospection nulle ou quasi inexistante
- 1 = prospection insuffisante
- 2 = prospection assez bonne
- 3 = bonne prospection

Nombre de données d'observation collectées : 66

Description et intérêt du site

Limitée à l'ouest par le val de Saône, à l'est par les premières collines du Revermont, la plaine de Bresse se distingue, au sud, de la Dombes, par une nature géologique particulière. Le substrat est constitué de sédiments sablo-argileux d'origine lacustre, remaniés lors des glaciations, et se présente sous forme de croupes très douces et assez monotones, ne dépassant pas 300 m d'altitude. La Bresse est une région bocagère. Champs de céréales entourés de haies et de bosquets d'arbres, prairies dans les vallons humides, quelques boisements où domine le chêne sessile, constituent l'essentiel du paysage. La présence d'étangs dans le centre de la plaine annonce la transition avec le plateau dombiste. La tourbière des Oignons n'est qu'à 200 m d'altitude. C'est une lande tourbeuse, formation originale à cette altitude. Après la fonte des glaciers (à la fin du quaternaire), l'eau est restée dans une sorte de cuvette et a permis la formation de ce milieu par accumulation de la matière organique qui n'a pas pu se décomposer. L'intervention humaine a favorisé l'apparition d'une lande tourbeuse sur un sol temporairement inondé. Cette formation est dominée par la Callune, la Molinie bleue et les bouleaux. Ce site appartient aux tourbières dites acides. L'existence de telles tourbières est étroitement liée à des forts apports pluviométriques et à la présence d'un substrat acide en relation avec la roche-mère sous-jacente. Ces conditions physiques et la faible teneur en éléments nutritifs favorisent le développement d'une végétation spécifique : les sphaignes. Dans l'Ain, la nature du sol limite la formation de telles tourbières. Les tourbières acides représentent 27% de la surface des tourbières de la région. La lande tourbeuse des Oignons est une zone refuge pour un certain nombre d'espèces animales et végétales. Le Lycopode inondé et le Rossolis à feuilles rondes sont quelques-unes des plantes remarquables qui s'y développent. La présence du Nard raide est originale à si basse altitude. Du point de vue faunistique, plusieurs amphibiens et reptiles ont été observés. C'est le cas de la Rainette verte et du Crapaud calamite. L'entomofaune est également représentée. Citons, par exemple, la Leste dryade. Cette libellule fréquente de manière régulière les points d'eau stagnante. Sur le plan paysager, le site est entouré de boisements et de cultures essentiellement maraîchères.

Milieus naturels

37.31	PRAIRIES A MOLINIE ET COMMUNAUTES ASSOCIEES
54.6	COMMUNAUTES A RHYNCHOSPORA ALBA

Flore

Rossolis à feuilles rondes	<i>Drosera rotundifolia L.</i>
Gentiane des marais	<i>Gentiana pneumonanthe L.</i>
Ecuelle d'eau	<i>Hydrocotyle vulgaris L.</i>
Lycopode des tourbières	<i>Lycopodiella inundata (L.) Holub</i>
Pédiculaire des forêts	<i>Pedicularis sylvatica L.</i>
Peucedan des marais	<i>Peucedanum palustre</i>
Paturin des marais	<i>Poa palustris L.</i>
Rhynchospore blanc	<i>Rhynchospora alba (L.) Vahl</i>
Scorzonère peu élevée	<i>Scorzonera humilis L.</i>
Stellaire des marais	<i>Stellaria palustris Retz.</i>

Faune vertébrée

Amphibiens

Crapaud commun	<i>Bufo bufo</i>
Crapaud calamite	<i>Bufo calamita</i>
Rainette verte	<i>Hyla arborea</i>
Grenouille agile	<i>Rana dalmatina</i>
Triton ponctué	<i>Triturus vulgaris</i>

Mammifères

Lièvre d'Europe	<i>Lepus europaeus</i>
-----------------	------------------------

Reptiles

Lézard des souches	<i>Lacerta agilis</i>
--------------------	-----------------------

Faune invertébrée

Libellules

Leste dryade	<i>Lestes dryas</i>
--------------	---------------------

Bibliographie

CORA

Reptiles et amphibiens de Rhône-Alpes : atlas préliminaire, hors série n°1

146 pages 2002 Consultable : Conservatoire Régional des Espaces Naturels de Rhône-Alpes

THILL A.

Lande tourbeuse des Oignons - commune de Boz (Ain) : bilan des suivis

21 pages 2003 Consultable : Conservatoire Régional des Espaces Naturels de Rhône-Alpes

Lande tourbeuse des Oignons - commune de Boz (Ain) : évaluation du plan de gestion 1996-2003

29 pages 2004 Consultable : Conservatoire Régional des Espaces Naturels de Rhône-Alpes

THILL A., SALMON F.

Lande tourbeuse des Oignons - commune de Boz (Ain) : document d'objectifs du site A3 (FR 820 1 634) 2004-2009

44 pages 2004 Consultable : Conservatoire Régional des Espaces Naturels de Rhône-Alpes

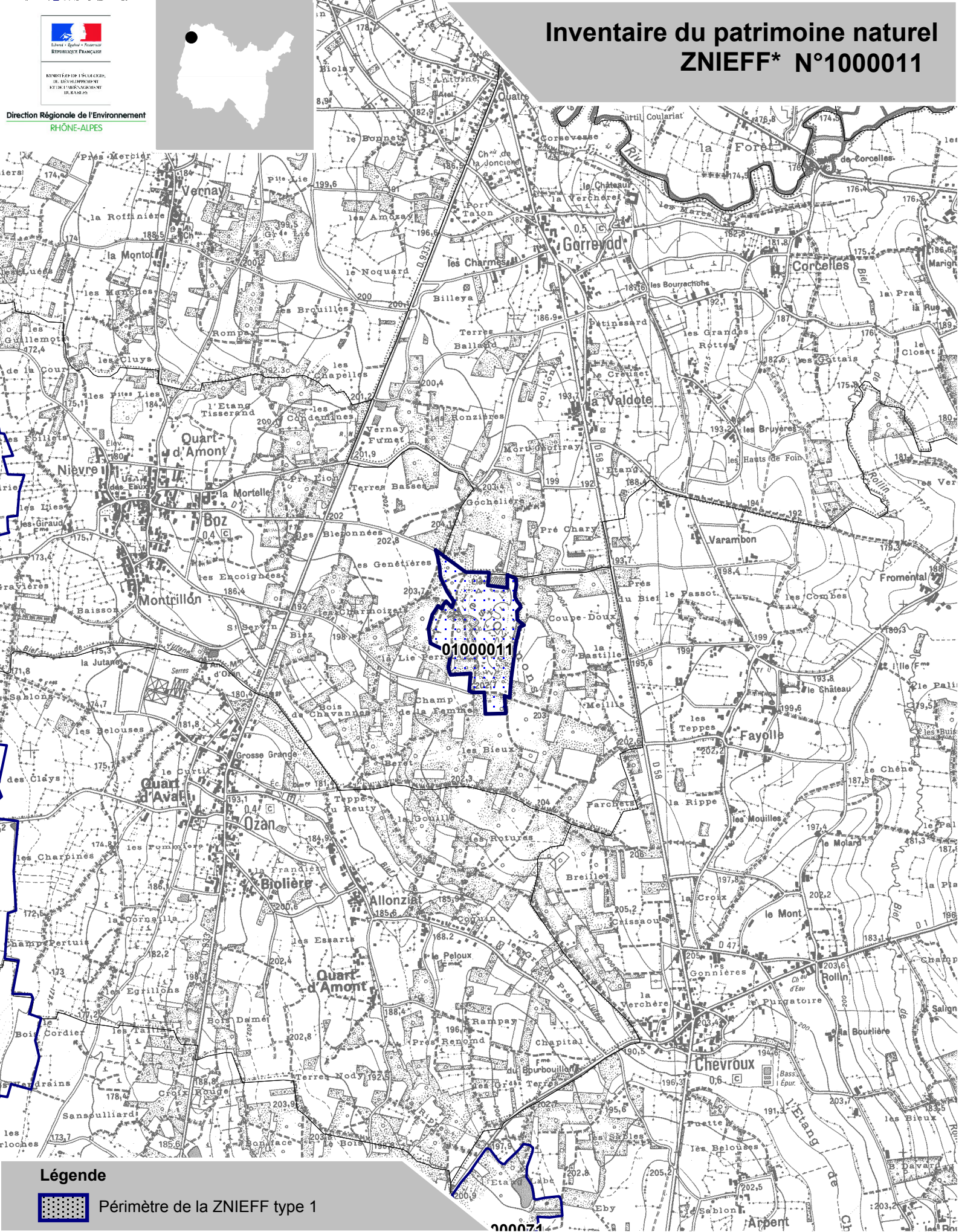


MINISTÈRE DE L'ÉCOLOGIE,
DU DÉVELOPPEMENT
DURABLE ET DU TERRITOIRE




Inventaire du patrimoine naturel ZNIEFF* N°1000011

Direction Régionale de l'Environnement
RHÔNE-ALPES



01000011

Légende

 Périmètre de la ZNIEFF type 1

* Inventaire des Zones Naturelles d'Intérêt Ecologique, Faunistique et Floristique 2e édition 2007
Il constitue un outil d'alerte et ne peut être interprété à une échelle plus fine sans investigation complémentaire
Edition : InfoSIG Cartographie - www.infosig.net - Anancy



Echelle : 1 / 25 000
fonds IGN Scan 25 (C)