



Direction Régionale de l'Environnement  
RHÔNE-ALPES

# ZNIEFF\* de type I

N° régional : 01020001

Ancien N° régional :

## Prairies de Jayat, du Curtelet et de Césille

Départements et communes concernées en Rhône-Alpes

Surface : 255,22 ha

Ain FOISSIAT, JAYAT

### Niveau de connaissance

|                     |   |            |   |            |   |             |   |
|---------------------|---|------------|---|------------|---|-------------|---|
| Milieux naturels    | 1 | Amphibiens | 1 | Reptiles   | 0 | Coléoptères | 0 |
|                     |   | Mammifères | 1 |            |   | Libellules  | 0 |
| Végétaux supérieurs | 1 | Oiseaux    | 3 | Crustacés  | 0 | Orthoptères | 0 |
| Mousses, lichens    | 1 | Poissons   | 1 | Mollusques | 0 | Papillons   | 0 |

Légende :

0 = prospection nulle ou quasi inexistante

1 = prospection insuffisante

2 = prospection assez bonne

3 = bonne prospection

Nombre de données d'observation collectées : 6

### Description et intérêt du site

Limitée à l'ouest par le val de Saône, à l'est par les premières collines du Revermont, la plaine de Bresse se distingue, au sud, de la Dombes, par une nature géologique particulière. Le substrat est constitué de sédiments sablo-argileux d'origine lacustre, remaniés lors des glaciations, et se présente sous forme de croupes très douces et assez monotones, ne dépassant pas 300 m d'altitude. La Bresse est une région bocagère. Champs de céréales entourés de haies et de bosquets d'arbres, prairies dans les vallons humides, quelques boisements où domine le Chêne sessile constituent l'essentiel du paysage. La présence d'étangs dans le centre de la plaine annonce la transition avec le plateau dombiste. Ce secteur de bocage et de prairies pâturées rassemble une série de biotopes classiques des vallées fraîches de la campagne bressane. La Reyssouze, trop souvent polluée en amont, y serpente parmi des prairies fraîches et pâturées où nichent encore le Courlis cendré et que quadrillent un réseau bocager et des haies de saules têtards encore denses ; elle côtoie aussi de petits boisements favorables au Faucon hobereau. L'un d'entre eux abrite en outre une colonie mixte de hérons cendrés et de bihoreaux gris. Autrefois typique des plaines bressanes de l'Ain, cette structure paysagère marquée par le bocage est aujourd'hui particulièrement menacée par l'expansion de la culture du maïs et par l'agrandissement des parcelles.

## Milieux naturels

Pas de données disponibles

## Faune vertébrée

### Oiseaux

|                         |                              |
|-------------------------|------------------------------|
| Martin-pêcheur d'Europe | <i>Alcedo atthis</i>         |
| Héron cendré            | <i>Ardea cinerea</i>         |
| Busard Saint-Martin     | <i>Circus cyaneus</i>        |
| Faucon hobereau         | <i>Falco subbuteo</i>        |
| Bihoreau gris           | <i>Nycticorax nycticorax</i> |
| Huppe fasciée           | <i>Upupa epops</i>           |

## Flore

Pas de données disponibles

## Faune invertébrée

Pas de données disponibles

## Bibliographie

### CORA

*Atlas des oiseaux nicheurs de Rhône-Alpes*

361 pages 2003 Consultable : Conservatoire Régional des Espaces Naturels de Rhône-Alpes

*Atlas des oiseaux nicheurs de Rhône-Alpes*

358 pages 2003 Consultable : Conservatoire Régional des Espaces Naturels de Rhône-Alpes

*Atlas des oiseaux nicheurs de Rhône-Alpes*

351 pages 2003 Consultable : Conservatoire Régional des Espaces Naturels de Rhône-Alpes

*Atlas des oiseaux nicheurs de Rhône-Alpes*

349 pages 2003 Consultable : Conservatoire Régional des Espaces Naturels de Rhône-Alpes

*Atlas des oiseaux nicheurs de Rhône-Alpes*

342 pages 2003 Consultable : Conservatoire Régional des Espaces Naturels de Rhône-Alpes

*Atlas des oiseaux nicheurs de Rhône-Alpes*

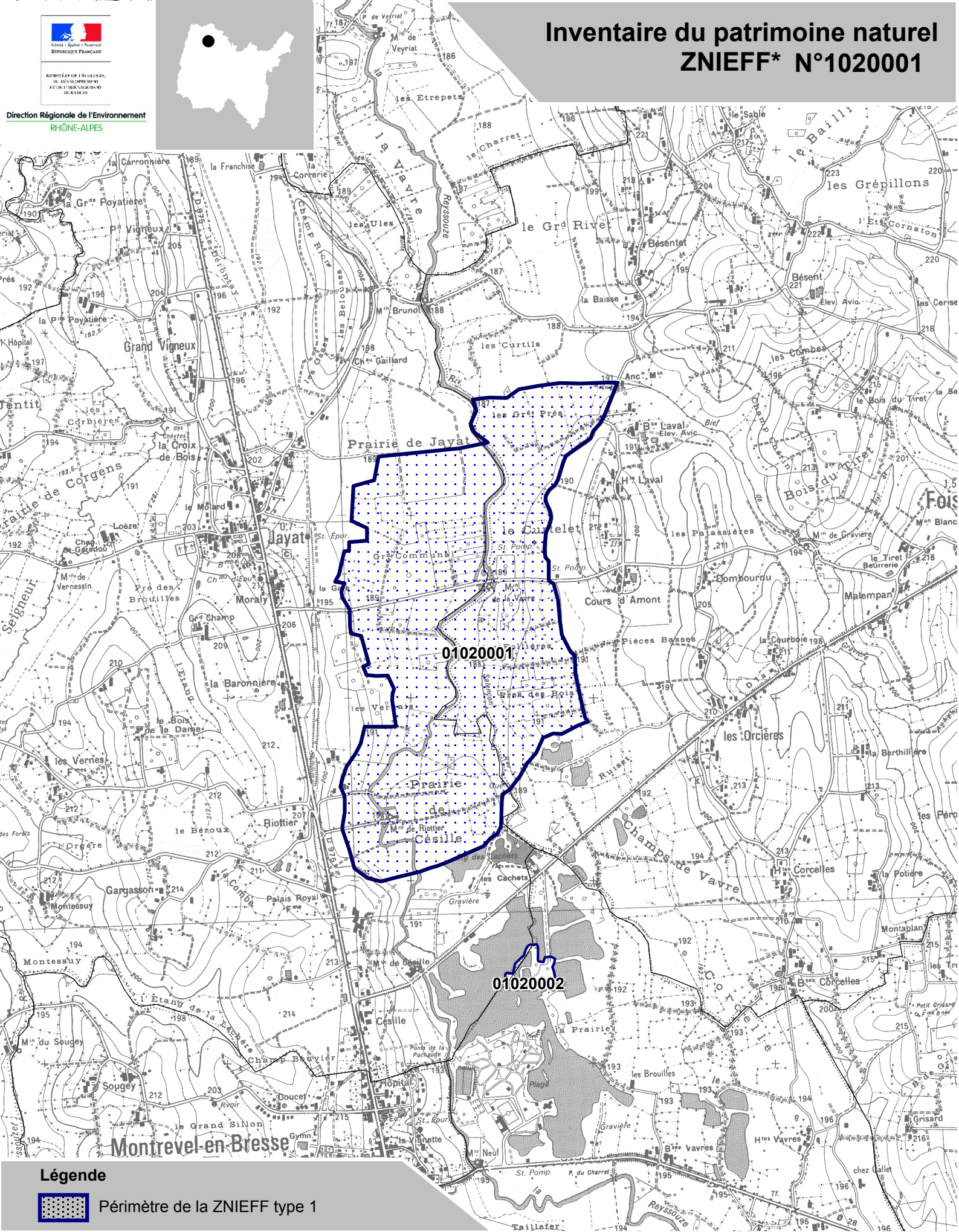
338 pages 2003 Consultable : Conservatoire Régional des Espaces Naturels de Rhône-Alpes



MINISTÈRE DE L'ÉCOLOGIE,  
DU DÉVELOPPEMENT  
ET DU TERRITOIRE

Direction Régionale de l'Environnement  
RHÔNE-ALPES

# Inventaire du patrimoine naturel ZNIEFF\* N°1020001



## Légende



Périmètre de la ZNIEFF type 1

\* Inventaire des Zones Naturelles d'Intérêt Ecologique, Faunistique et Floristique 2e édition 2007  
Il constitue un outil d'alerte et ne peut être interprété à une échelle plus fine sans investigation complémentaire  
Edition : InfoSIG Cartographie - www.infosig.net - Anecy



Echelle : 1 / 25 000  
fonds IGN Scan 25 (C)