



Direction Régionale de l'Environnement  
RHÔNE-ALPES

# ZNIEFF\* de type I

N° régional : 38030006

Ancien N° régional : 38140000

## Zone humide de Corbelin

Départements et communes concernées en Rhône-Alpes

Surface : 97,66 ha

Isère CORBELIN, GRANIEU, VEYRINS-THUELLIN

### Niveau de connaissance

Milieux naturels	1	Amphibiens	1	Reptiles	1	Coléoptères	0
		Mammifères	1			Libellules	1
Végétaux sucoérieurs	2	Oiseaux	1	Crustacés		Orthoptères	0
Mousses, lichens	1	Poissons		Mollusques	0	Papillons	0

Légende :

0 = prospection nulle ou quasi inexistante

1 = prospection insuffisante

2 = prospection assez bonne

3 = bonne prospection

Nombre de données d'observation collectées : 14

### Description et intérêt du site

Cette zone humide se situe en bordure du marais des Avenières. Elle abrite des espèces végétales très rares. En effet, on peut y trouver une des seules plante carnivore vivant dans notre région, le Rossolis à feuilles longues, ainsi que des orchidées comme l'Epipactis des marais, ou bien la Fougère des marais. Toutes ces plantes confèrent à ces milieux un grand intérêt naturaliste.

## Milieus naturels

Pas de données disponibles

## Faune vertébrée

### Oiseaux

Héron cendré

*Ardea cinerea*

## Flore

Cardère poilue	<i>Dipsacus pilosus L.</i>
Rosolis à feuilles longues	<i>Drosera longifolia L.</i>
Epipactis des marais	<i>Epipactis palustris (L.) Crantz</i>
Inule de Suisse	<i>Inula helvetica Weber</i>
Peucedan des marais	<i>Peucedanum palustre</i>
Groseiller rouge	<i>Ribes rubrum L.</i>
Fougère des marais	<i>Thelypteris palustris Schott</i>

## Faune invertébrée

Pas de données disponibles

## Bibliographie

VILLARET J.C.

*Ligne nouvelle de frêt Ambérieu - Saint-Jean-de-Maurienne. Informations sur la flore et la végétation. Départements de l'Isère et de la Savoie*

pages 1996 Consultable : Conservatoire Botanique National Alpin

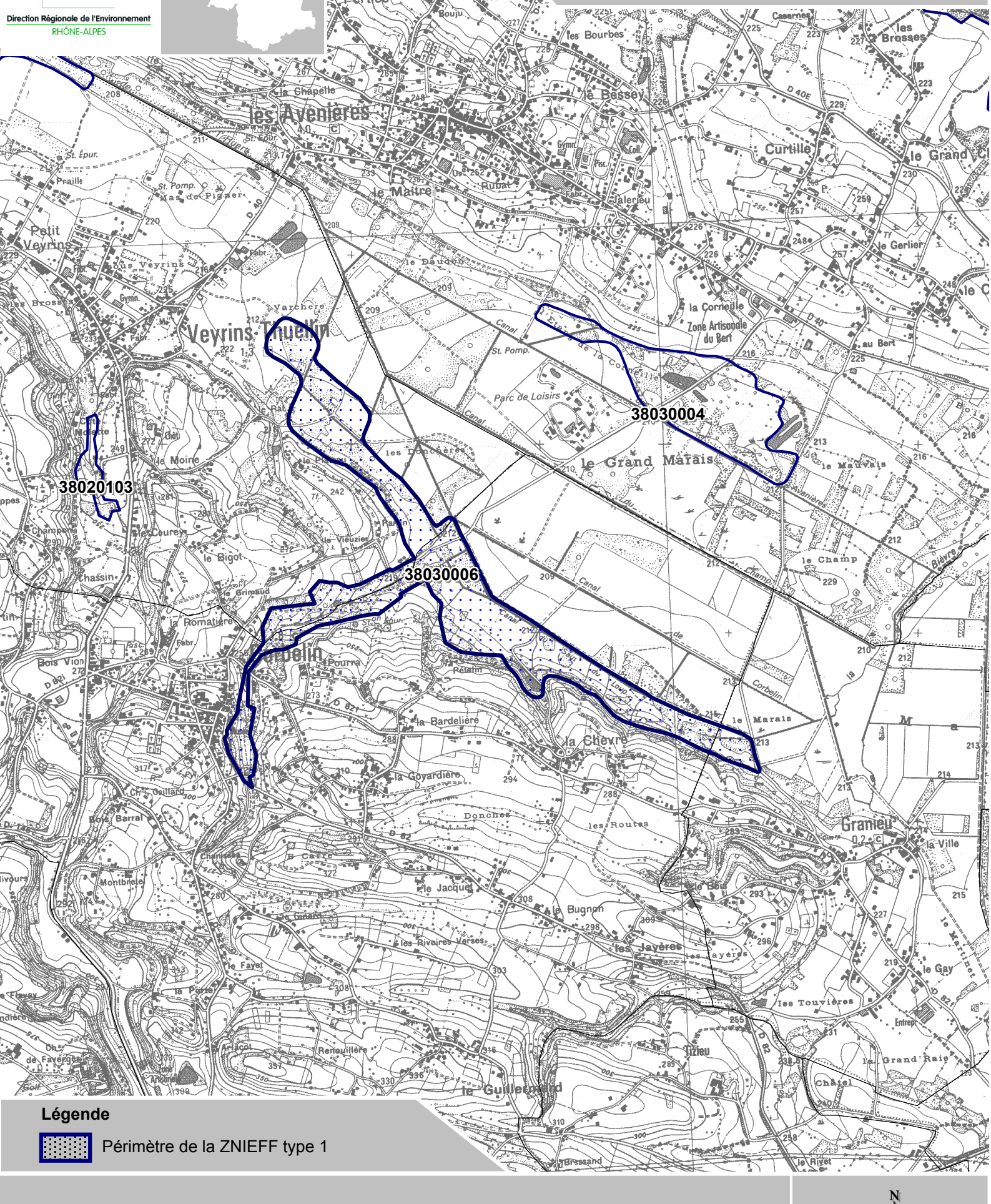


Liberté - Égalité - Fraternité  
REPUBLIQUE FRANÇAISE

MINISTÈRE DE L'ÉCOLOGIE,  
DU DÉVELOPPEMENT  
DURABLE ET DU TERRITOIRE

Direction Régionale de l'Environnement  
RHÔNE-ALPES

# Inventaire du patrimoine naturel ZNIEFF\* N°38030006



## Légende



Périmètre de la ZNIEFF type 1

\* Inventaire des Zones Naturelles d'Intérêt Ecologique, Faunistique et Floristique 2e édition 2007  
Il constitue un outil d'alerte et ne peut être interprété à une échelle plus fine sans investigation complémentaire

Edition : InfoSIG Cartographie - www.infosig.net - Anjey



Echelle : 1 / 25 000

fonds IGN Scan 25 (C)