



Direction Régionale de l'Environnement
RHÔNE-ALPES

ZNIEFF* de type I

N° régional : 38150021

Ancien N° régional :

Versant nord du Roc d'Arguille

Départements et communes concernées en Rhône-Alpes

Surface : 70,62 ha

Isère SAINT-PIERRE-DE-CHARTREUSE

Niveau de connaissance

Milieux naturels	1	Amphibiens	1	Reptiles	1	Coléoptères	0
		Mammifères	1			Libellules	1
Végétaux sucoérieurs	2	Oiseaux	1	Crustacés		Orthoptères	0
Mousses, lichens	1	Poissons		Mollusques	0	Papillons	0

Légende :

0 = prospection nulle ou quasi inexistante
1 = prospection insuffisante
2 = prospection assez bonne
3 = bonne prospection

Nombre de données d'observation collectées : 146

Description et intérêt du site

Ce secteur boisé abrite l'une des rares stations de l'Epipogon sans feuille du département de l'Isère. Cette petite orchidée très discrète présente la particularité d'être dépourvue de feuille, comme son nom l'indique, mais aussi de chlorophylle. Protégée en France, elle supporte mal tout bouleversement de son habitat.

Milieus naturels

Pas de données disponibles

Faune vertébrée

Oiseaux

Tétras lyre

Tetrao tetrix

Flore

Aconit paniculé	<i>Aconitum variegatum</i> subsp. <i>paniculatum</i> (Arcangeli) Greuter & Burdet
Sabot de Vénus	<i>Cypripedium calceolus</i> L.
Épipogon sans feuille	<i>Epipogium aphyllum</i> Swartz
Impatiente ne-me-touchez-pas	<i>Impatiens noli-tangere</i> L.
Polystic à aiguillons	<i>Polystichum aculeatum</i> (L.) Roth
Tozzie des Alpes	<i>Tozzia alpina</i> L.

Faune invertébrée

Pas de données disponibles

Bibliographie

MERLE H.

Cartographie des habitats du Parc Naturel Régional de Chartreuse

8p. pages 2005 Consultable : Conservatoire Botanique National Alpin

VILLARET J.C.

Atlas cartographique préliminaire des espèces végétales protégées du Parc Naturel Régional de Chartreuse

1p. pages 2003 Consultable : Conservatoire Botanique National Alpin



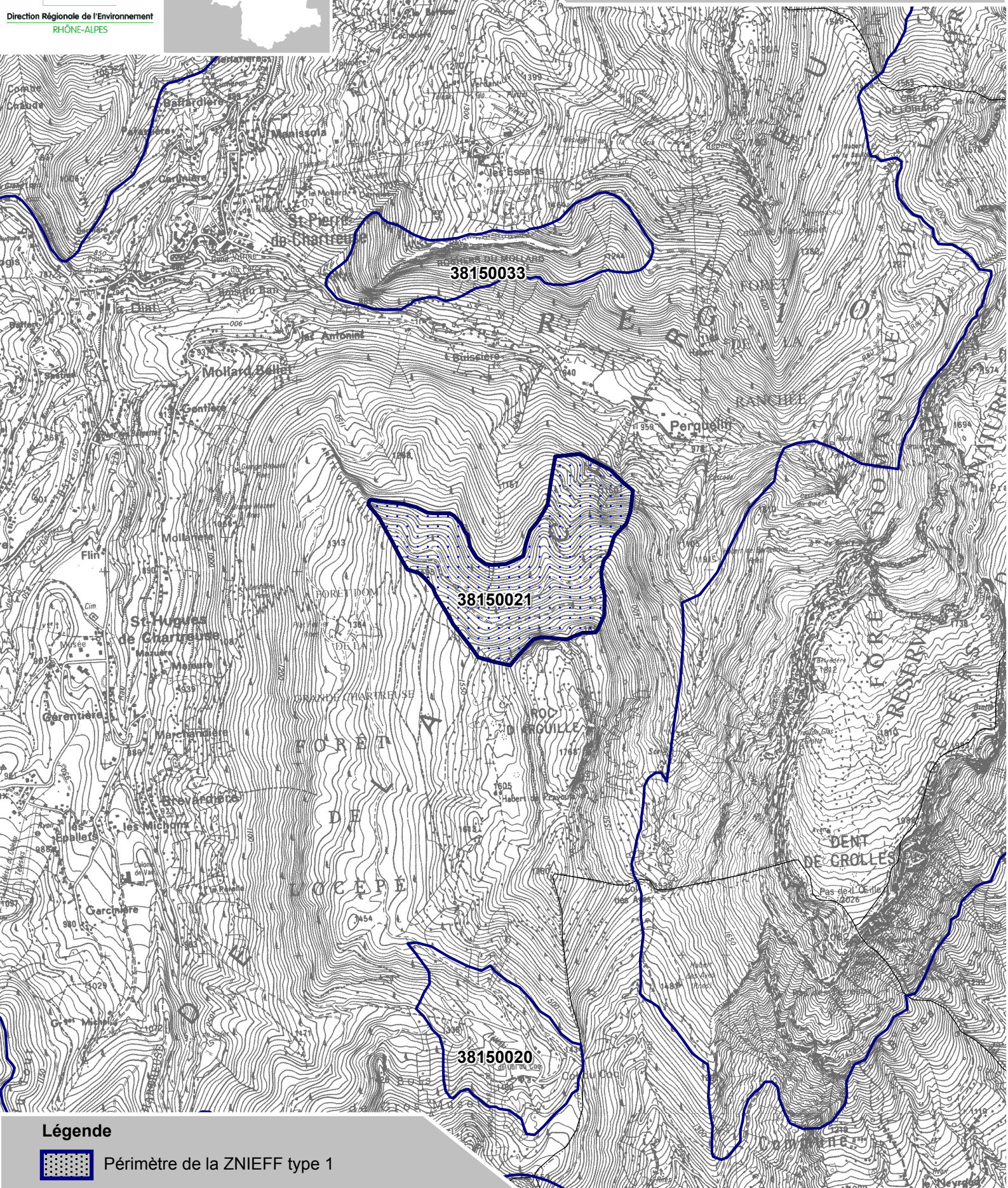
Liberté • Égalité • Fraternité
REPUBLIQUE FRANÇAISE

MINISTÈRE DE L'ÉCOLOGIE,
DU DÉVELOPPEMENT
DURABLE ET DU TERRITOIRE
RURALE



Inventaire du patrimoine naturel ZNIEFF* N°38150021

Direction Régionale de l'Environnement
RHÔNE-ALPES



Légende



Périmètre de la ZNIEFF type 1

* Inventaire des Zones Naturelles d'Intérêt Ecologique, Faunistique et Floristique 2e édition 2007
Il constitue un outil d'alerte et ne peut être interprété à une échelle plus fine sans investigation complémentaire
Edition : InfoSIG Cartographie - www.infosig.net - Anancy



Echelle : 1 / 25 000
fonds IGN Scan 25 (C)