



Direction Régionale de l'Environnement
RHÔNE-ALPES

ZNIEFF* de type I

N° régional : 38180009

Ancien N° régional : 38193505,38403503

Gorges du Manival

Départements et communes concernées en Rhône-Alpes

Surface : 621,61 ha

Isère

BERNIN, CROLLES, SAINT-ISMIER, SAINT-NAZAIRE-LES-EYMES, SAINT-PANCRASSE, SAINT-PIERRE-DE-CHARTREUSE

Niveau de connaissance

Milieux naturels	2	Amphibiens	1	Reptiles	1	Coléoptères	0
		Mammifères	1			Libellules	1
Végétaux supérieurs	2	Oiseaux	1	Crustacés		Orthoptères	0
Mousses, lichens	1	Poissons		Mollusques	0	Papillons	1

Légende :

0 = prospection nulle ou quasi inexistante

1 = prospection insuffisante

2 = prospection assez bonne

3 = bonne prospection

Nombre de données d'observation collectées : 168

Description et intérêt du site

La présence d'un torrent au débit très variable et une exposition privilégiée vers le sud contribuent à l'originalité de ces gorges, qui combinent humidité et sécheresse. La flore du Manival présente ainsi à la fois des orchidées, qui apprécient la fraîcheur, et des plantes méridionales. Parmi les premières, citons l'emblématique Sabot de Vénus. Les plantes à affinités méridionales sont représentées notamment par le Centranthe à feuilles étroites et le Sumac fustet (ou "Arbre à perruque"). La faune reflète les mêmes tendances, ce que traduit la présence du Bleu nacré d'Espagne, un papillon qui atteint ici la limite septentrionale de son aire de répartition géographique.

Milieus naturels

41.16 HETRAIES SUR CALCAIRE

Faune vertébrée

Oiseaux

Tétras lyre

Tetrao tetrix

Flore

Aconit anthora	<i>Aconitum anthora L.</i>
Arabette scabre	<i>Arabis scabra All.</i>
Armoise blanche	<i>Artemisia alba</i>
Asperge à feuilles étroites	<i>Asparagus tenuifolius Lam.</i>
Aster amelle (Marguerite de la Saint Michel)	<i>Aster amellus L.</i>
Campanule carillon	<i>Campanula medium L.</i>
Centranthe à feuilles étroites	<i>Centranthus angustifolius (Miller) DC.</i>
Sumac fustet	<i>Cotinus coggygria</i>
Sabot de Vénus	<i>Cypripedium calceolus L.</i>
Orchis odorant	<i>Gymnadenia odoratissima (L.) L.C.M. Richard</i>
Laser de France	<i>Laserpitium gallicum L.</i>
Lathrée écailleuse	<i>Lathraea squamaria L.</i>
Limodore à feuilles avortées	<i>Limodorum abortivum (L.) Swartz</i>
Mélilot de Naples	<i>Melilotus neapolitanus Ten.</i>
Orpin de Nice	<i>Sedum sediforme (Jacq.) Pau</i>
Stipe pennée (Plumet, Marabout)	<i>Stipa pennata L.</i>

Faune invertébrée

Papillons

Bleu nacré d'Espagne

Polyommatus hispanus

Bibliographie

MERLE H.

Cartographie des habitats du Parc Naturel Régional de Chartreuse

8p. pages 2005 Consultable : Conservatoire Botanique National Alpin

VILLARET J.C.

Atlas cartographique préliminaire des espèces végétales protégées du Parc Naturel Régional de Chartreuse

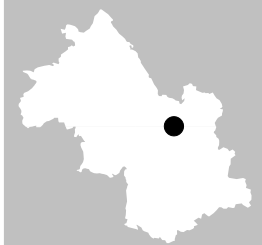
1p. pages 2003 Consultable : Conservatoire Botanique National Alpin



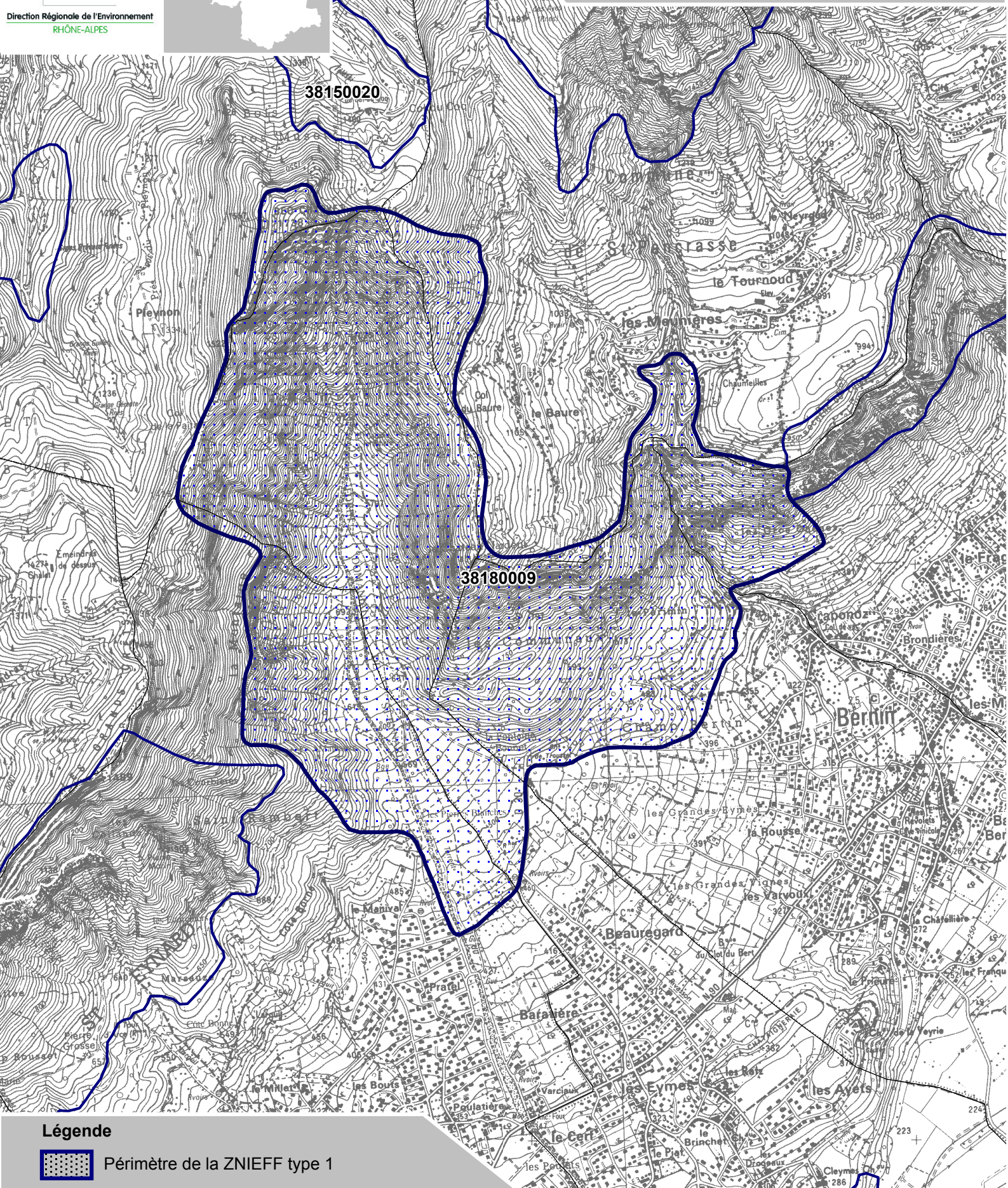
Liberté - Égalité - Fraternité
 REPUBLIQUE FRANÇAISE

MINISTÈRE DE L'ÉCOLOGIE,
 DU DÉVELOPPEMENT
 DURABLE ET DU TERRITOIRE

Direction Régionale de l'Environnement
 RHÔNE-ALPES



Inventaire du patrimoine naturel ZNIEFF* N°38180009



38150020

38180009

Légende



Périmètre de la ZNIEFF type 1

* Inventaire des Zones Naturelles d'Intérêt Ecologique, Faunistique et Floristique 2e édition 2007
 Il constitue un outil d'alerte et ne peut être interprété à une échelle plus fine sans investigation complémentaire
 Edition : InfoSIG Cartographie - www.infosig.net - Annecy



Echelle : 1 / 25 000
 fonds IGN Scan 25 (C)