



Direction Régionale de l'Environnement
RHÔNE-ALPES

ZNIEFF* de type I

N° régional : 73000036

Ancien N° régional :

Adrets de Notre-Dame-du-Cruet

Départements et communes concernées en Rhône-Alpes

Surface : 221,18 ha

Savoie

LA CHAMBRE, LES CHAVANNES-EN-MAURIENNE, MONTGELLAFREY, NOTRE-DAME-DU-CRUE

Niveau de connaissance

Milieus naturels	2	Amphibiens	2	Reptiles	2	Coléoptères	0
		Mammifères	1			Libellules	3
Végétaux supérieurs	2	Oiseaux	2	Crustacés	0	Orthoptères	1
Mousses, lichens	0	Poissons	3	Mollusques	0	Papillons	2

Légende :

0 = prospection nulle ou quasi inexistante

1 = prospection insuffisante

2 = prospection assez bonne

3 = bonne prospection

Nombre de données d'observation collectées : 15

Description et intérêt du site

Les adrets de Notre-Dame-du-Cruet constituent un avant poste en Maurienne des formations végétales steppiques caractéristiques de ce versant de la Haute-Maurienne. Sur ce versant exposé au sud, le cortège floristique des pelouses sèches et des boisements thermophiles (recherchant la chaleur) est particulièrement remarquable par son mélange d'espèces continentales et d'espèces des pelouses plus atlantiques (Mesobromion : pelouse maigre dominée par une graminée, le Brome dressé). Les falaises du versant constituent également un site de reproduction pour le Faucon pèlerin.

Milieux naturels

34.31	PELOUSES STEPPIQUES SUB CONTIENTALES
34.32	PELOUSES CALCAIRES SUB ATLANTIQUES SEMI ARIDES

Faune vertébrée

Oiseaux

Faucon pèlerin

Falco peregrinus

Flore

Aconit napel	<i>Aconitum napellus L.</i>
Astragale esparcette	<i>Astragalus onobrychis L.</i>
Panicaud champêtre	<i>Eryngium campestre L.</i>
Fétuque du valais	<i>Festuca valesiaca Gaudin</i>
Genévrier sabine	<i>Juniperus sabina L.</i>
Laser de France	<i>Laserpitium gallicum L.</i>
Gesse à graines sphériques	<i>Lathyrus sphaericus Retz.</i>
Lis faux Safran	<i>Lilium bulbiferum var. croceum (Chaix) Pers.</i>
Orlaya à grandes fleurs	<i>Orlaya grandiflora</i>
Orpin de Nice	<i>Sedum sediforme (Jacq.) Pau</i>
Sisymbre raide	<i>Sisymbrium strictissimum L.</i>
Stipe pennée (Plumet, Marabout)	<i>Stipa pennata L.</i>

Faune invertébrée

Pas de données disponibles

Bibliographie

BRUHER S.

Contributions pour l'étude des ecotones d'altitude, éléments conceptuels et méthodologiques. Application au bassin versant de Bonrieu (moyenne Maurienne).

29 p pages 1993 Consultable : Conservatoire Régional des Espaces Naturels de Rhône-Alpes

MERLE H.

Inventaire des pelouses sèches de la basse Maurienne

3p. pages 2005 Consultable : Conservatoire Botanique National Alpin

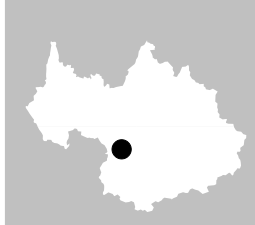
Inventaire et cartographie des pelouses steppiques de moyenne Maurienne. Novembre 2005

39p. pages 2005 Consultable : Conservatoire Botanique National Alpin



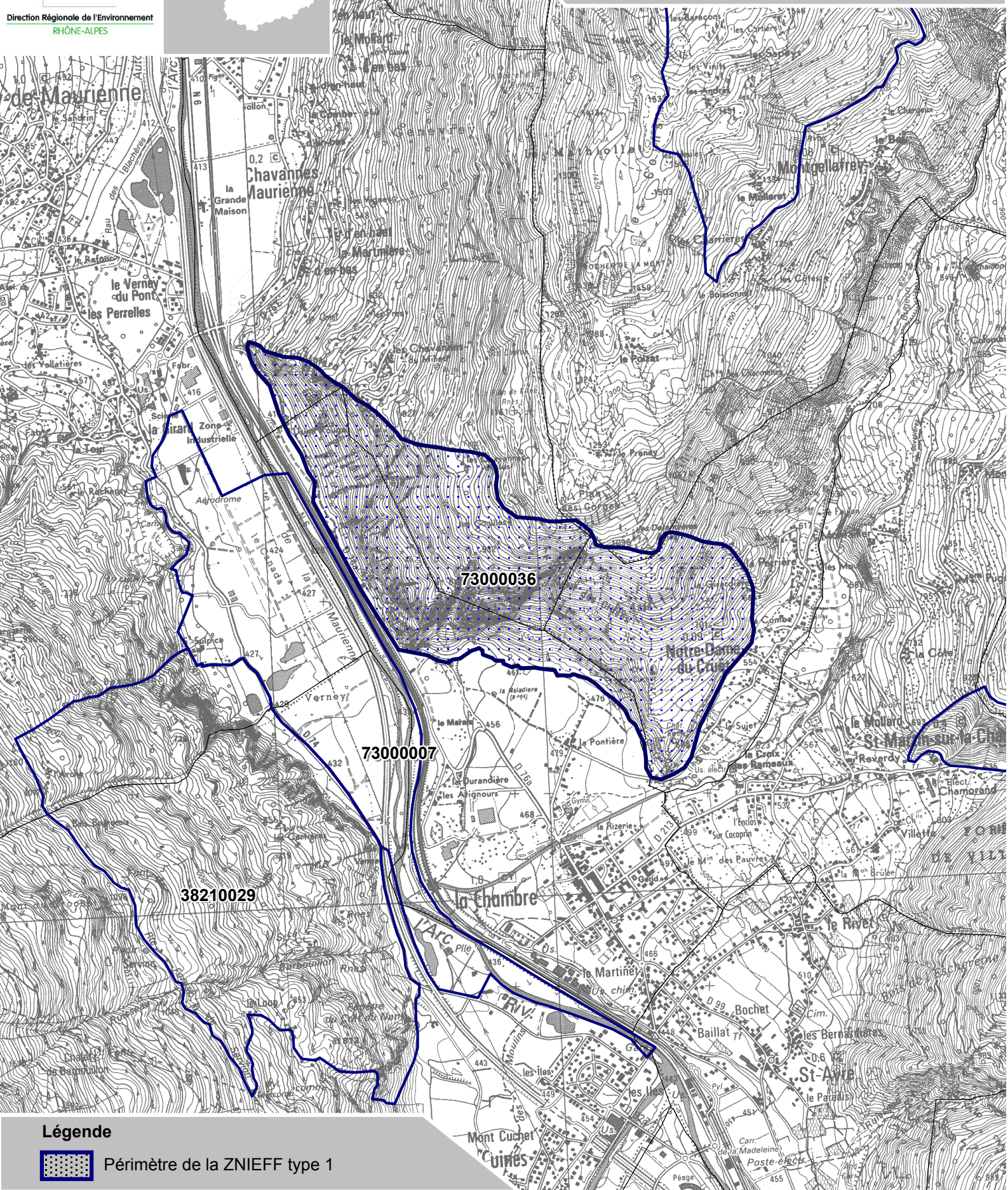
Liberté - Égalité - Fraternité
REPUBLIQUE FRANÇAISE

MINISTÈRE DE L'ÉCOLOGIE,
DU DÉVELOPPEMENT
ET DU TERRITOIRE
DURABLE



Inventaire du patrimoine naturel ZNIEFF* N°73000036

Direction Régionale de l'Environnement
RHÔNE-ALPES



Légende



Périmètre de la ZNIEFF type 1

* Inventaire des Zones Naturelles d'Intérêt Ecologique, Faunistique et Floristique 2e édition 2007
Il constitue un outil d'alerte et ne peut être interprété à une échelle plus fine sans investigation complémentaire
Edition : InfoSIG Cartographie - www.infosig.net - Anancy



Echelle : 1 / 25 000
fonds IGN Scan 25 (C)