



Direction Régionale de l'Environnement
RHÔNE-ALPES

ZNIEFF* de type I

N° régional : 73000057

Ancien N° régional :

Prairies humides de Jongieux-le-Haut

Départements et communes concernées en Rhône-Alpes

Surface : 5,08 ha

Savoie JONGIEUX

Niveau de connaissance

Milieux naturels	2	Amphibiens	1	Reptiles	1	Coléoptères	0
		Mammifères	1			Libellules	1
Végétaux sucoérieurs	1	Oiseaux	1	Crustacés		Orthoptères	0
Mousses, lichens	1	Poissons		Mollusques	0	Papillons	0

Légende :

0 = prospection nulle ou quasi inexistant
1 = prospection insuffisante
2 = prospection assez bonne
3 = bonne prospection

Nombre de données d'observation collectées : 1

Description et intérêt du site

Nous sommes ici au cœur du vignoble de Jongieux. Sur les coteaux ensoleillés subsistent par endroits des petites zones qui ont la particularité d'être fortement gorgées d'eau durant l'hiver, puis de s'assécher complètement en été, accueillant alors des espèces de milieux secs. Durant leur période "humide", les prairies de Jongieux-le-Haut sont régulièrement survolées par l'Azuré des paluds. Très sédentaire, ce dernier papillon ne s'écarte guère de ses sites de reproduction. Son cycle de développement est entièrement tributaire de deux autres comparses : une plante, la Sanguisorbe, et un insecte, une espèce bien particulière de fourmi. Le papillon pond ses œufs sur les feuilles de la Sanguisorbe. Les chenilles dévorent le couvain des fourmis hôtes sans attaquer les larves qui assurent le renouvellement des ouvrières. Ainsi la fourmilière n'est pas mise en péril et la chenille peut terminer son cycle de développement.

Milieux naturels

37.31 PRAIRIES A MOLINIE ET COMMUNAUTES ASSOCIEES

Faune vertébrée

Pas de données disponibles

Flore

Pas de données disponibles

Faune invertébrée

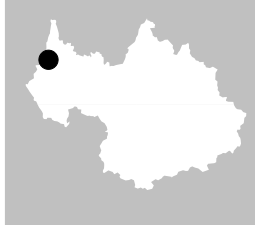
Pas de données disponibles

Bibliographie

Pas de données disponibles

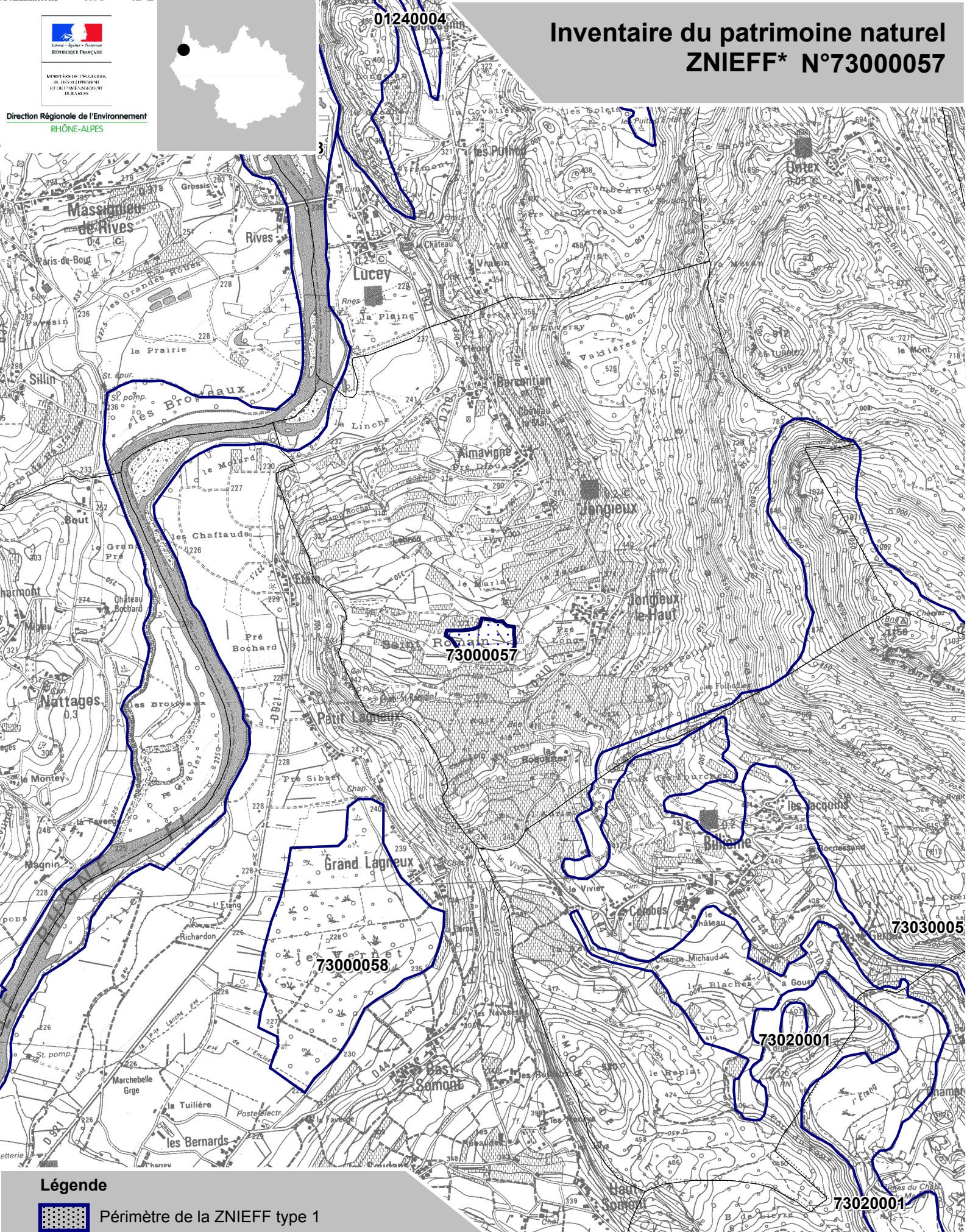


MINISTÈRE DE L'ÉCOLOGIE,
DU DÉVELOPPEMENT
ET DU TERRITOIRE



Inventaire du patrimoine naturel ZNIEFF* N°7300057

Direction Régionale de l'Environnement
RHÔNE-ALPES



Légende

-  Périmètre de la ZNIEFF type 1

* Inventaire des Zones Naturelles d'Intérêt Ecologique, Faunistique et Floristique 2e édition 2007
Il constitue un outil d'alerte et ne peut être interprété à une échelle plus fine sans investigation complémentaire
Edition : InfoSIG Cartographie - www.infosig.net - Annecy



Echelle : 1 / 25 000
fonds IGN Scan 25 (C)