



Direction Régionale de l'Environnement
RHÔNE-ALPES

ZNIEFF* de type I

N° régional : 73090005

Ancien N° régional : 73492801

Vallée des Glaciers

Départements et communes concernées en Rhône-Alpes

Surface : 4 045,54 ha

Haute-Savoie LES CONTAMINES-MONTJOIE

Savoie BOURG-SAINT-AURICE

Niveau de connaissance

Milieux naturels	2	Amphibiens	1	Reptiles	1	Coléoptères	1
		Mammifères	2			Libellules	2
Végétaux suocériers	2	Oiseaux	2	Crustacés	0	Orthoptères	1
Mousses, lichens	0	Poissons	1	Mollusques	0	Papillons	1

Légende :

0 = prospection nulle ou quasi inexistante

1 = prospection insuffisante

2 = prospection assez bonne

3 = bonne prospection

Nombre de données d'observation collectées : 37

Description et intérêt du site

La vallée des Glaciers est préservée des aménagements touristiques lourds et paradoxalement moins connue sur le plan naturaliste que d'autres sites. La coexistence de roches calcaires et acides permet l'installation d'une flore variée où se mélangent des espèces endémiques (c'est à dire dont l'aire de répartition est limitée à une zone géographique restreinte) propres aux Alpes telle que la Saxifrage fausse mousse, et des reliques glaciaires, parmi lesquelles la Laïche bicolore. La faune alpine est bien représentée, en particulier l'avifaune. La vallée des Glaciers est ainsi régulièrement fréquentée par le Gypaète barbu, rapace emblématique dont la réintroduction dans les Alpes est engagée.

Milieus naturels

61.2

EBOULIS CALCAIRES ALPINS

Flore

Androsace des Alpes	<i>Androsace alpina</i> (L.) Lam.
Androsace pubescente	<i>Androsace pubescens</i> DC.
Arabette bleuâtre	<i>Arabis caerulea</i> (All.) Haenke
Laièche noire	<i>Carex atrata</i> subsp. <i>aterrima</i> (Hoppe) Celak.
Laièche bicolore	<i>Carex bicolor</i> All.
Orchis nain	<i>Chamorchis alpina</i> (L.) L.C.M. Richard
Lycopode des Alpes	<i>Diphasiastrum alpinum</i> (L.) Holub
Tête de dragon de Ruysch	<i>Dracocephalum ruyschiana</i> L.
Gentiane à tiges courtes	<i>Gentiana bavarica</i> subsp. <i>subacaulis</i> (Schleich.) G. Müller
Gentiane à feuilles orbiculaires	<i>Gentiana orbicularis</i> Schur
Jonc à trois glumes	<i>Juncus triglumis</i> L.
Liondent de Suisse	<i>Leontodon pyrenaicus</i> subsp. <i>helveticus</i> (Mérat) Finch & P.D. Sell
Oxytropis de Laponie	<i>Oxytropis lapponica</i> (Wahlenb.) Gay
Potentille des frimas	<i>Potentilla frigida</i> Vill.
Sagine glabre	<i>Sagina glabra</i> (Willd.) Fenzl
Saule de Lagger	<i>Salix laggeri</i> Wimmer
Saxifrage à deux fleurs	<i>Saxifraga biflora</i> All.
Saxifrage fausse mousse	<i>Saxifraga muscoides</i> All.
Silène de Suède (Silène des Alpes)	<i>Silene suecica</i> (Lodd.) Greuter & Burdet
Trisetète à panicules ovales	<i>Trisetum spicatum</i> subsp. <i>ovatipaniculatum</i> Hultén ex Jonsell

Faune vertébrée

Mammifères

Bouquetin des Alpes *Capra ibex*

Oiseaux

Perdrix bartavelle *Alectoris graeca*
Merle de roche *Monticola saxatilis*

Faune invertébrée

Papillons

Solitaire *Colias palaeno*
Petit Apollon *Parnassius phoebus*

Bibliographie

BAL B., BRESSOUD B., THOMASSET F.

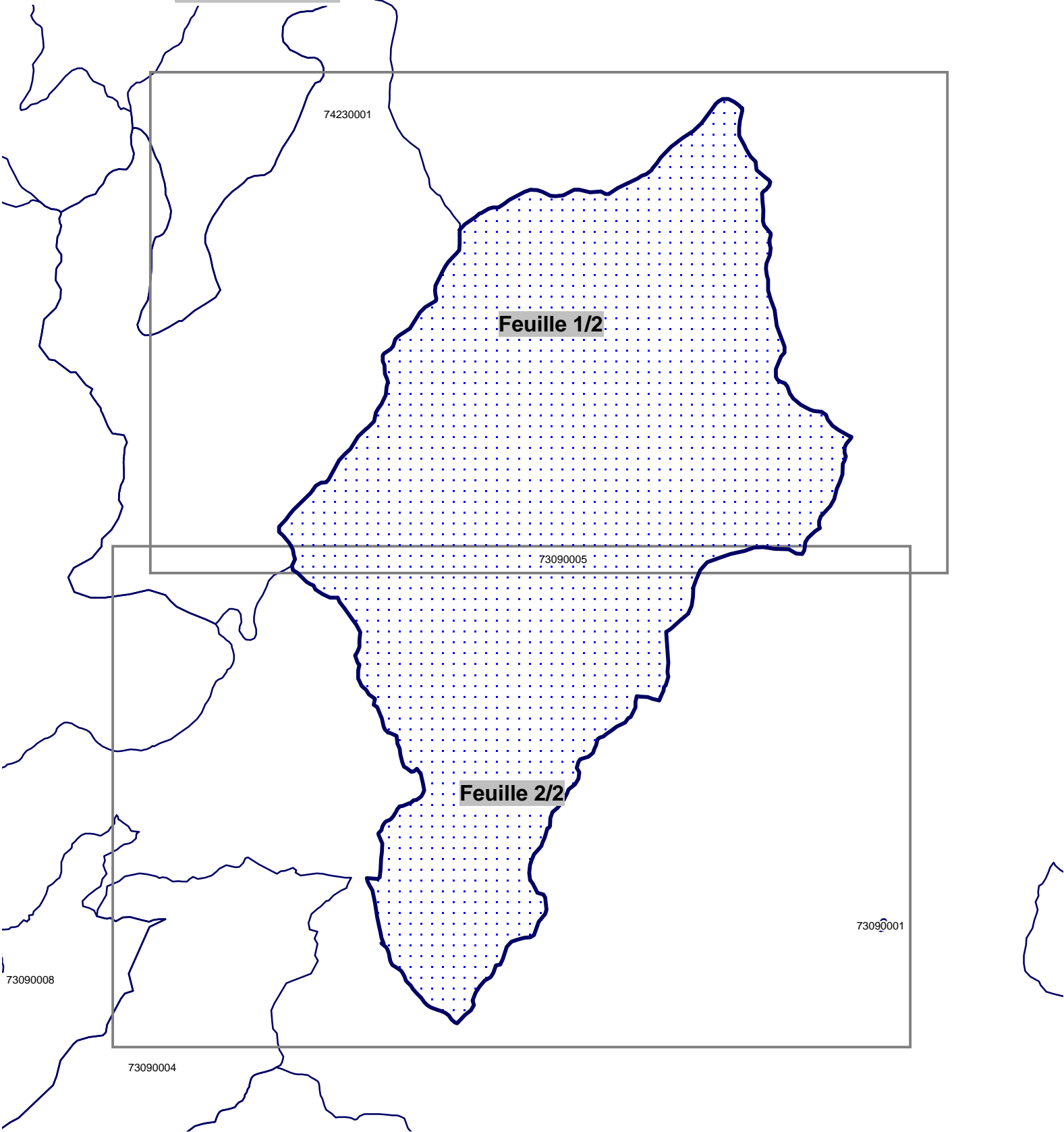
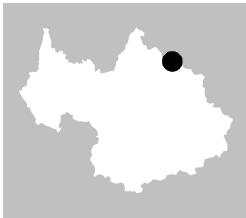
Stratégie commune de sauvegarde des milieux sensibles et des paysages. Espace Mont Blanc

71 p pages 2000 Consultable : ASTERS

LAFRANCHIS T.

Les papillons de jour de France, Belgique et Luxembourg et leurs chenilles

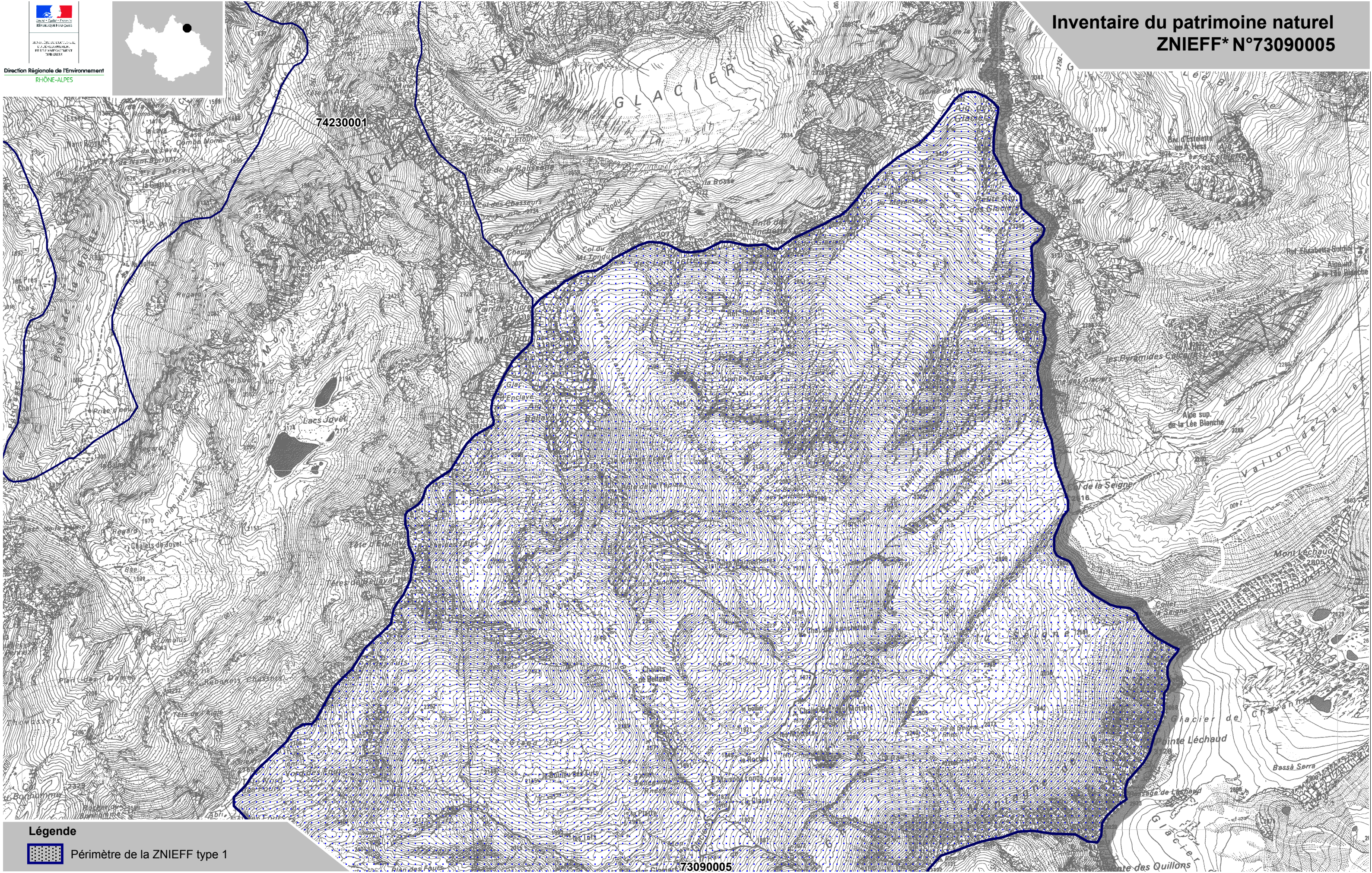
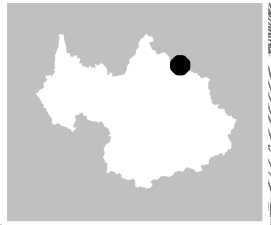
448 pages 2000 Consultable : Conservatoire Régional des Espaces Naturels de Rhône-Alpes



Légende

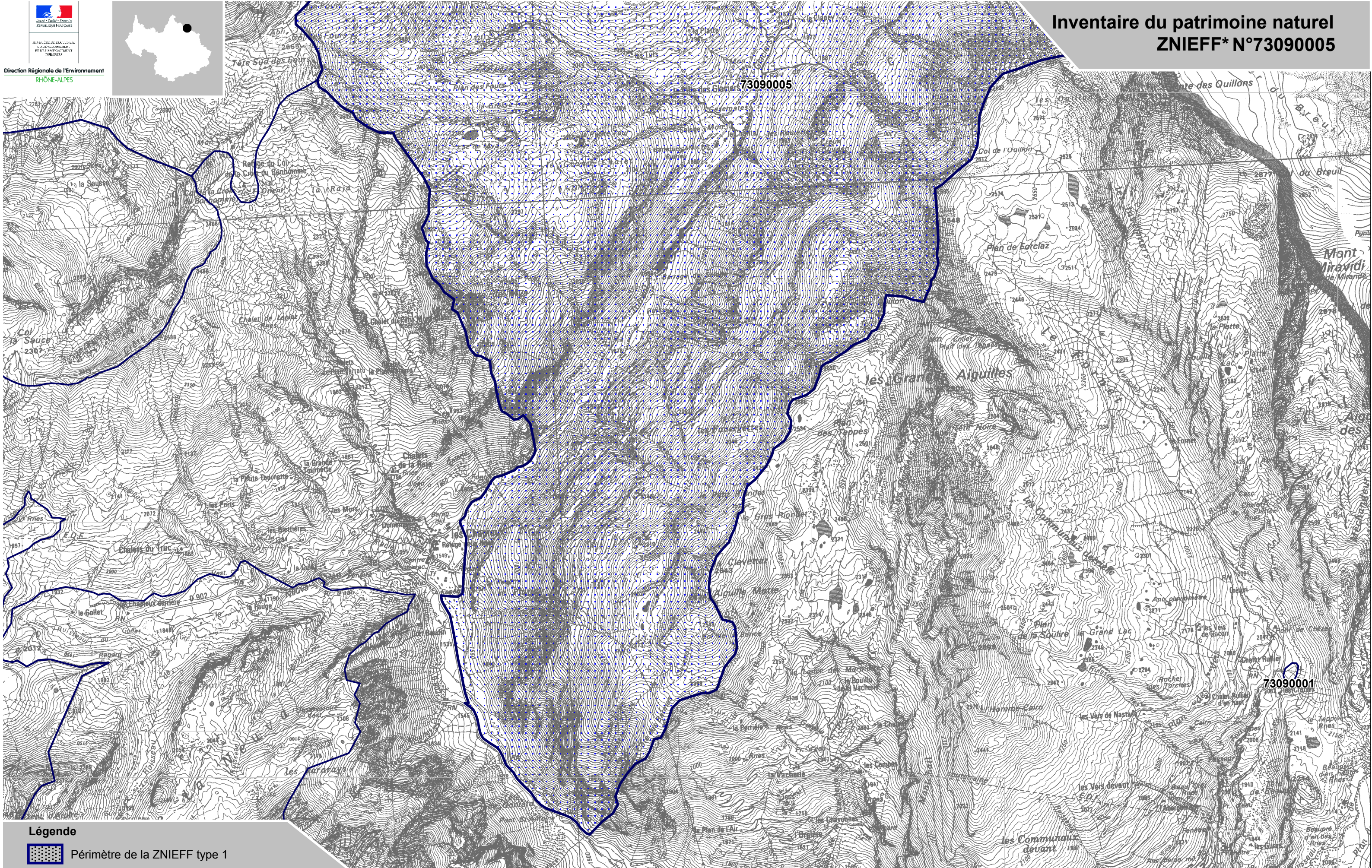
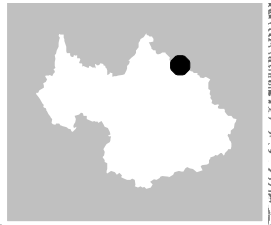


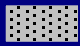
Périmètre de la ZNIEFF type 1



Légende
Périmètre de la ZNIEFF type 1

* Inventaire des Zones Naturelles d'Intérêt Ecologique, Faunistique et Floristique 2e édition 2007
Il constitue un outil d'alerte et ne peut être interprété à une échelle plus fine sans investigation complémentaire
Edition : InfoSIG Cartographie - www.infosig.net - Annecy



Légende
 Périmètre de la ZNIEFF type 1

* Inventaire des Zones Naturelles d'Intérêt Ecologique, Faunistique et Floristique 2e édition 2007
Il constitue un outil d'alerte et ne peut être interprété à une échelle plus fine sans investigation complémentaire
Edition : InfoSIG Cartographie - www.infosig.net - Annecy