



MINISTÈRE DE L'ÉCOLOGIE,
DU DÉVELOPPEMENT
ET DE L'AMÉNAGEMENT
DU TERRITOIRE

Direction Régionale de l'Environnement
RHÔNE-ALPES

ZNIEFF* de type I

N° régional : 73130001

Ancien N° régional : 73230000

Bois des Bochères

Départements et communes concernées en Rhône-Alpes

Surface : 183,04 ha

Savoie BOURG-SAINT-MAURICE, SEEZ

Niveau de connaissance

Milieux naturels	2	Amphibiens	1	Reptiles	1	Coléoptères	0
		Mammifères	1			Libellules	1
Végétaux supérieurs	2	Oiseaux	1	Crustacés		Orthoptères	0
Mousses, lichens	1	Poissons		Mollusques	0	Papillons	0

Légende :

0 = prospection nulle ou quasi inexistante

1 = prospection insuffisante

2 = prospection assez bonne

3 = bonne prospection

Nombre de données d'observation collectées : 14

Description et intérêt du site

L'exposition sud-ouest du coteau dominant le village de Seez à l'entrée de la haute Tarentaise est favorable à l'installation de formations végétales xéro-thermophiles (recherchant la sécheresse et la chaleur) en particulier des pinèdes et des pelouses sub-continentales rares en Tarentaise. Parmi les espèces caractéristiques, citons la Pyrole verdâtre dans la pinède et la Stipe pennée (ou "Plumet") dans la pelouse. Les falaises situées dans la partie nord sont occupées chaque année par un couple reproducteur de faucon pèlerin.

Milieus naturels

34.31	PELOUSES STEPPIQUES SUB CONTIENTALES
42.54	FORETS DE PINS SYLVESTRES A ERICA HERBACEA

Faune vertébrée

Mammifères

Bouquetin des Alpes *Capra ibex*

Oiseaux

Faucon pèlerin *Falco peregrinus*

Flore

Clématite des Alpes	<i>Clematis alpina (L.) Miller</i>
Sabot de Vénus	<i>Cypripedium calceolus L.</i>
Pyrole verdâtre	<i>Pyrola chlorantha Swartz</i>
Silène à petites fleurs	<i>Silene otites (L.) Wibel</i>
Stipe pennée (Plumet, Marabout)	<i>Stipa pennata L.</i>

Faune invertébrée

Pas de données disponibles

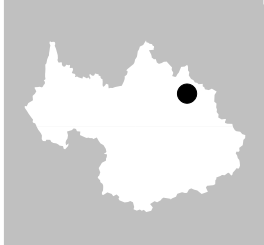
Bibliographie

Pas de données disponibles



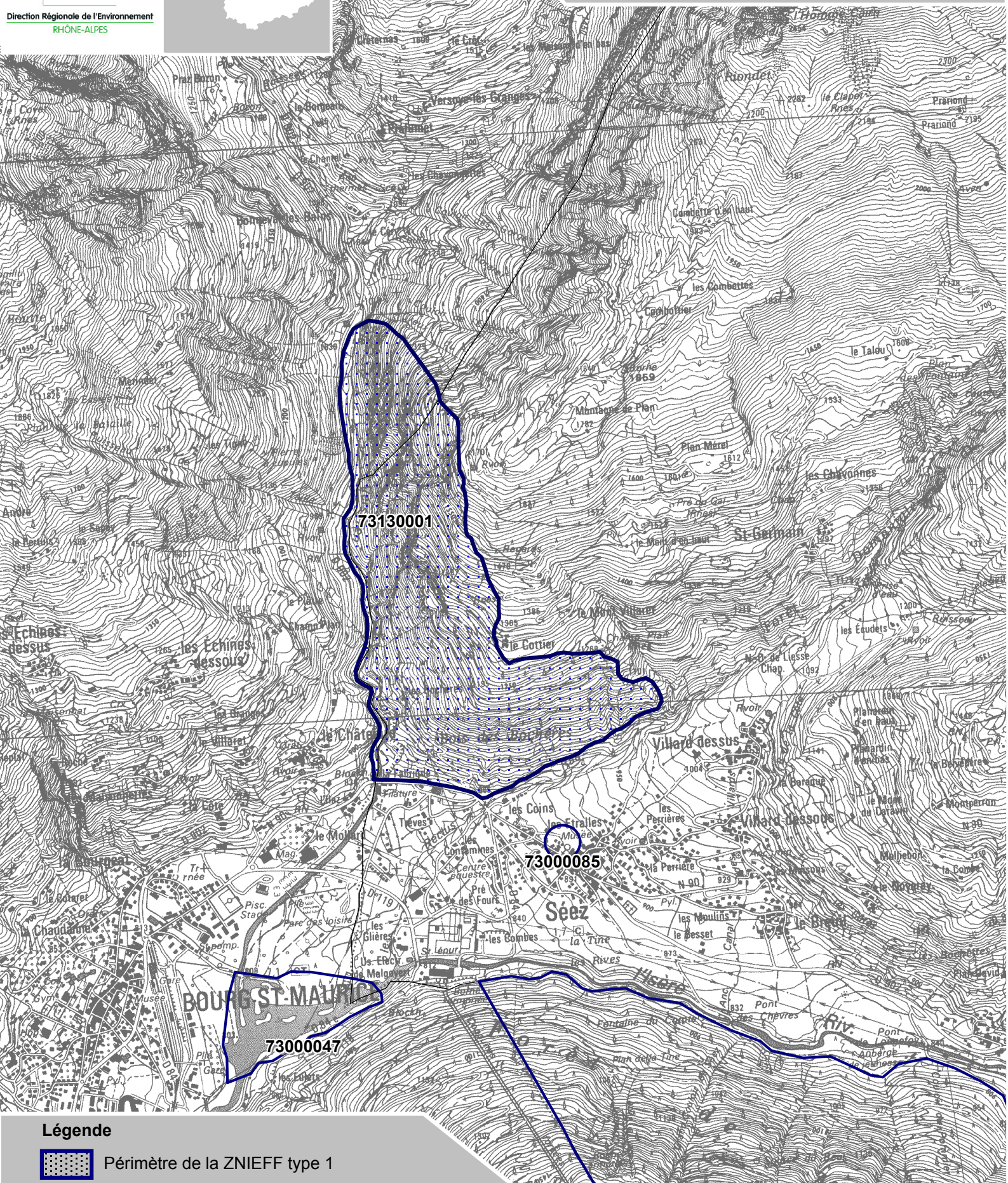
Liberté - Égalité - Fraternité
REPUBLIQUE FRANÇAISE

MINISTÈRE DE L'ÉCOLOGIE,
DU DÉVELOPPEMENT
DURABLE ET DU TERRITOIRE



Inventaire du patrimoine naturel ZNIEFF* N°73130001

Direction Régionale de l'Environnement
RHÔNE-ALPES



Légende



Périmètre de la ZNIEFF type 1

* Inventaire des Zones Naturelles d'Intérêt Ecologique, Faunistique et Floristique 2e édition 2007
Il constitue un outil d'alerte et ne peut être interprété à une échelle plus fine sans investigation complémentaire
Edition : InfoSIG Cartographie - www.infosig.net - Anancy



Echelle : 1 / 25 000
fonds IGN Scan 25 (C)