



Direction Régionale de l'Environnement  
RHÔNE-ALPES

# ZNIEFF\* de type I

N° régional : 73130003

Ancien N° régional :

## Pelouses sèches du Villaret et de la Rosière

Départements et communes concernées en Rhône-Alpes

Surface : 163,62 ha

Savoie BOURG-SAINT-AURICE

### Niveau de connaissance

Milieux naturels	2	Amphibiens	1	Reptiles	1	Coléoptères	0
		Mammifères	1			Libellules	1
Végétaux sucoérieurs	1	Oiseaux	1	Crustacés		Orthoptères	0
Mousses, lichens	1	Poissons		Mollusques	0	Papillons	0

Légende :

0 = prospection nulle ou quasi inexistante

1 = prospection insuffisante

2 = prospection assez bonne

3 = bonne prospection

Nombre de données d'observation collectées : 5

### Description et intérêt du site

Organisée autour de la vallée de l'Isère, la Tarentaise est une région montagneuse aux altitudes, reliefs et microclimats variés. En exposition sud très ensoleillée au-dessus de Bourg-Saint-Maurice, le site du Villaret et de la Rosière abrite des pelouses sèches qui comptent parmi les types d'habitats naturels dont la protection est considérée comme un enjeu européen. Ce sont d'une part les formations végétales dominées par des plantes annuelles et des plantes succulentes (plantes grasses) sur les surfaces rocheuses décomposées. D'autre part, on observe aussi sur ce site des pelouses steppiques thermophiles (recherchant la chaleur) trouvant en Haute Tarentaise des conditions de sécheresse et d'exposition favorables. Le Merle de roche, au typique plumage orange et bleu, se rencontre sur les versants abrupts du Fort de Truc.

## Milieux naturels

34.11	PELOUSES MEDIO EUROPEENNES SUR DEBRIS ROCHEUX
34.31	PELOUSES STEPPIQUES SUB CONTIENTALES

## Faune vertébrée

### Oiseaux

Merle de roche

*Monticola saxatilis*

## Flore

Astragale esparcette	<i>Astragalus onobrychis L.</i>
Euphrase jaune	<i>Odontites luteus (L.) Clairv.</i>

## Faune invertébrée

Pas de données disponibles

## Bibliographie

**BAL B., BRESSOUD B., THOMASSET F.**

*Stratégie commune de sauvegarde des milieux sensibles et des paysages. Espace Mont Blanc*

71 p pages    2000 Consultable : ASTERS



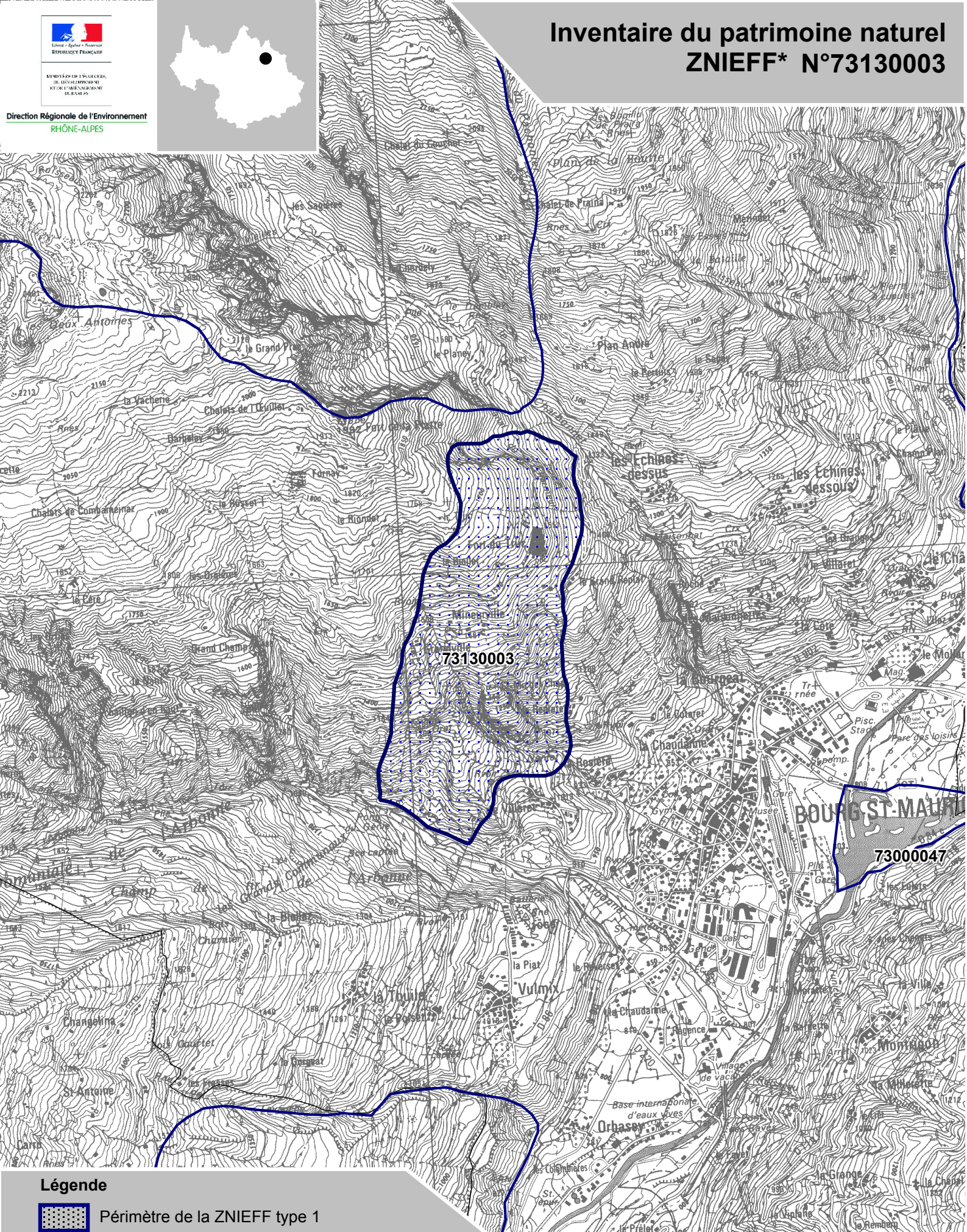


LIBERTÉ - ÉGALITÉ - FRATERNITÉ  
 RÉPUBLIQUE FRANÇAISE

MINISTÈRE DE L'ÉCOLOGIE,  
 DU DÉVELOPPEMENT  
 DURABLE ET DU TERRITOIRE

Direction Régionale de l'Environnement  
 RHÔNE-ALPES

# Inventaire du patrimoine naturel ZNIEFF\* N°73130003



## Légende



Périmètre de la ZNIEFF type 1

\* Inventaire des Zones Naturelles d'Intérêt Ecologique, Faunistique et Floristique 2e édition 2007  
 Il constitue un outil d'alerte et ne peut être interprété à une échelle plus fine sans investigation complémentaire  
 Edition : InfoSIG Cartographie - www.infosig.net - Ancecy



Echelle : 1 / 25 000  
 fonds IGN Scan 25 (C)