



Direction Régionale de l'Environnement
RHÔNE-ALPES

ZNIEFF* de type I

N° régional : 73130005

Ancien N° régional : 73350006

Falaises, boisements et garides de Montgalgan

Départements et communes concernées en Rhône-Alpes

Surface : 120,70 ha

Savoie

HAUTECOUR, MOUTIERS, SAINT-MARCEL

Niveau de connaissance

Milieus naturels	1	Amphibiens		Reptiles	1	Coléoptères	0
		Mammifères	1			Libellules	
Végétaux sucoérieurs		Oiseaux	3	Crustacés	0	Orthoptères	0
Mousses, lichens	0	Poissons	0	Mollusques	0	Papillons	0

Légende :

0 = prospection nulle ou quasi inexistante

1 = prospection insuffisante

2 = prospection assez bonne

3 = bonne prospection

Nombre de données d'observation collectées : 10

Description et intérêt du site

Sur les pentes bien exposées de la rive droite de l'Isère, le site se caractérise par une végétation thermophile (recherchant la chaleur), des pelouses steppiques aux boisements, en passant par les formations buissonnantes ouvertes et affleurements rocheux ("garides"). La flore traduit ces conditions de chaleur et de sécheresse : Aster amelle (ou Marguerite de la Saint Michel), Limodore avorté et autres orchidées, Erable de Montpellier. Les crêtes rocheuses et falaises marquent également le paysage ; elles accueillent plusieurs espèces d'oiseaux rupestres, dont le Faucon pèlerin.

Milieus naturels

34.31	PELOUSES STEPPIQUES SUB CONTIENTALES
34.32	PELOUSES CALCAIRES SUB ATLANTIQUES SEMI ARIDES

Faune vertébrée

Oiseaux

Faucon pèlerin

Falco peregrinus

Flore

Erable de Montpellier	<i>Acer monspessulanum L.</i>
Faux alysson renflé	<i>Alyssoides utriculata (L.) Medik.</i>
Aster amelle (Marguerite de la Saint Michel)	<i>Aster amellus L.</i>
Limodore à feuilles avortées	<i>Limodorum abortivum (L.) Swartz</i>
Euphrase jaune	<i>Odontites luteus (L.) Clairv.</i>
Scorzonère d'Autriche	<i>Scorzonera austriaca Willd.</i>
Stipe pennée (Plumet, Marabout)	<i>Stipa pennata L.</i>

Faune invertébrée

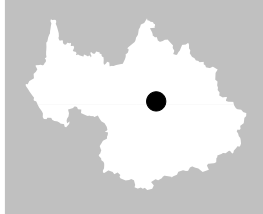
Pas de données disponibles

Bibliographie

Pas de données disponibles

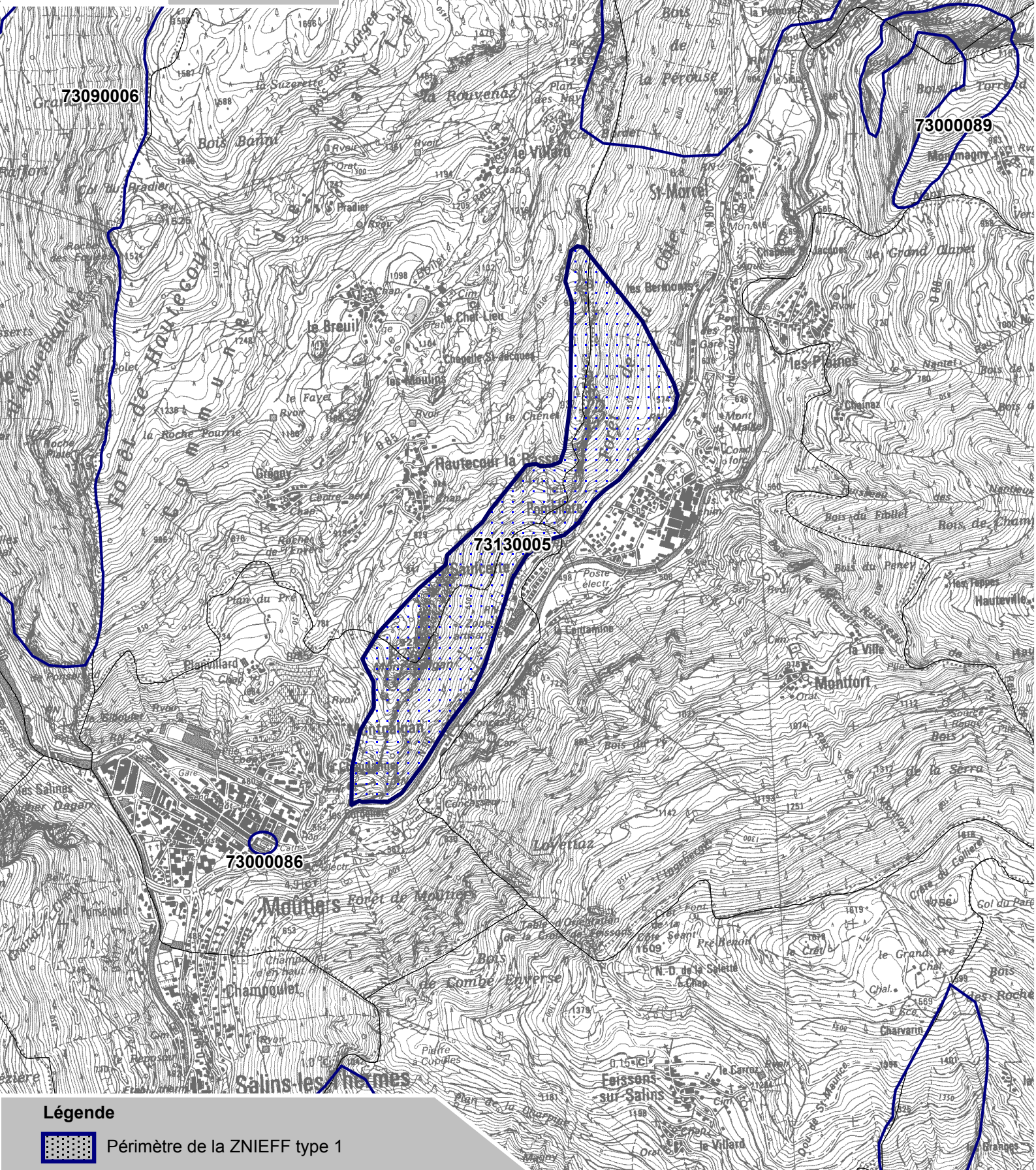


MINISTÈRE DE L'ÉCOLOGIE,
DU DÉVELOPPEMENT
ET DU TERRITOIRE
RÉPUBLIQUE FRANÇAISE



Inventaire du patrimoine naturel ZNIEFF* N°73130005

Direction Régionale de l'Environnement
RHÔNE-ALPES



Légende



Périmètre de la ZNIEFF type 1

* Inventaire des Zones Naturelles d'Intérêt Ecologique, Faunistique et Floristique 2e édition 2007
Il constitue un outil d'alerte et ne peut être interprété à une échelle plus fine sans investigation complémentaire
Edition : InfoSIG Cartographie - www.infosig.net - Ancecy



Echelle : 1 / 25 000
fonds IGN Scan 25 (C)