



Direction Régionale de l'Environnement  
RHÔNE-ALPES

# ZNIEFF\* de type I

N° régional : 73150002

Ancien N° régional : 73080008

## Bois de la Balme

Départements et communes concernées en Rhône-Alpes

Surface : 414,45 ha

Savoie SAINTE-FOY-TARENTEISE, TIGNES

### Niveau de connaissance

Milieux naturels	2	Amphibiens	1	Reptiles	1	Coléoptères	0
		Mammifères	1			Libellules	1
Végétaux supérieurs	2	Oiseaux	1	Crustacés		Orthoptères	0
Mousses, lichens	1	Poissons		Mollusques	0	Papillons	0

Légende :

- 0 = prospection nulle ou quasi inexistante
- 1 = prospection insuffisante
- 2 = prospection assez bonne
- 3 = bonne prospection

Nombre de données d'observation collectées : 26

### Description et intérêt du site

Situé en rive droite de l'Isère depuis le Chevril à l'amont jusqu'à la hauteur du Pont de la Balme à l'aval, il s'agit d'un secteur essentiellement forestier. Des peuplements d'Epicéa en partie inférieure et un mélézin le constituent. Plus haut encore, on retrouve une lande à rhododendron et à Myrtille. Les activités humaines se limitent ici surtout à l'exploitation forestière, la fréquentation touristique étant très faible et le pâturage ovin transhumant ne concernant que la limite supérieure. Ces ensemble de milieux boisés et clairiérés sont des plus favorables pour le Tétraz lyre présent ici en une population importante. La zone a été étendue par rapport à l'inventaire initial afin de prendre en compte le site de reproduction de ce grand prédateur qu'est le grand-duc d'Europe. Il élève sa progéniture avec succès dans les falaises des Brévières depuis quelques années. Autre espèce nocturne emblématique, la Chevêchette d'Europe semble trouver dans milieux les vieux arbres qui lui conviennent puisqu'elle a été contactée à plusieurs reprises. En ce qui concerne la flore, on peut observer la Gentiane à calice renflé et la Cortuse de Matthiole, toutes deux protégées au plan national. La seconde, rare, est localisée en France à la seule Haute Tarentaise.

## Milieus naturels

42.22	PESSIERES MONTAGNARDES DES ALPES INTERNES
42.33	FORETS OCCIDENTALES DE MELEZES DE PINS DE MONTAGNE ET D'AROLLES

## Flore

Clématite des Alpes	<i>Clematis alpina (L.) Miller</i>
Cortuse de mathioli	<i>Cortusa matthioli L.</i>
Gentiane à calice renflé	<i>Gentiana utriculosa L.</i>
Genévrier sabine	<i>Juniperus sabina L.</i>
Primevère du Piémont	<i>Primula pedemontana Gaudin</i>
Pyrole à feuilles rondes	<i>Pyrola rotundifolia L.</i>
Pyrole à feuilles rondes	<i>Pyrola rotundifolia subsp. rotundifolia</i>
Groseiller rouge	<i>Ribes rubrum L.</i>

## Faune vertébrée

### Mammifères

Lièvre variable	<i>Lepus timidus</i>
-----------------	----------------------

### Oiseaux

Aigle royal	<i>Aquila chrysaetos</i>
Grand-duc d'Europe	<i>Bubo bubo</i>
Chevêchette d'Europe	<i>Glaucidium passerinum</i>
Tétras lyre	<i>Tetrao tetrix</i>

## Faune invertébrée

Pas de données disponibles

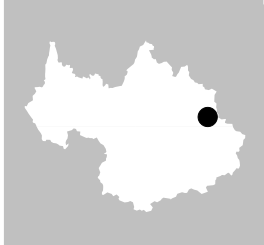
## Bibliographie

Pas de données disponibles



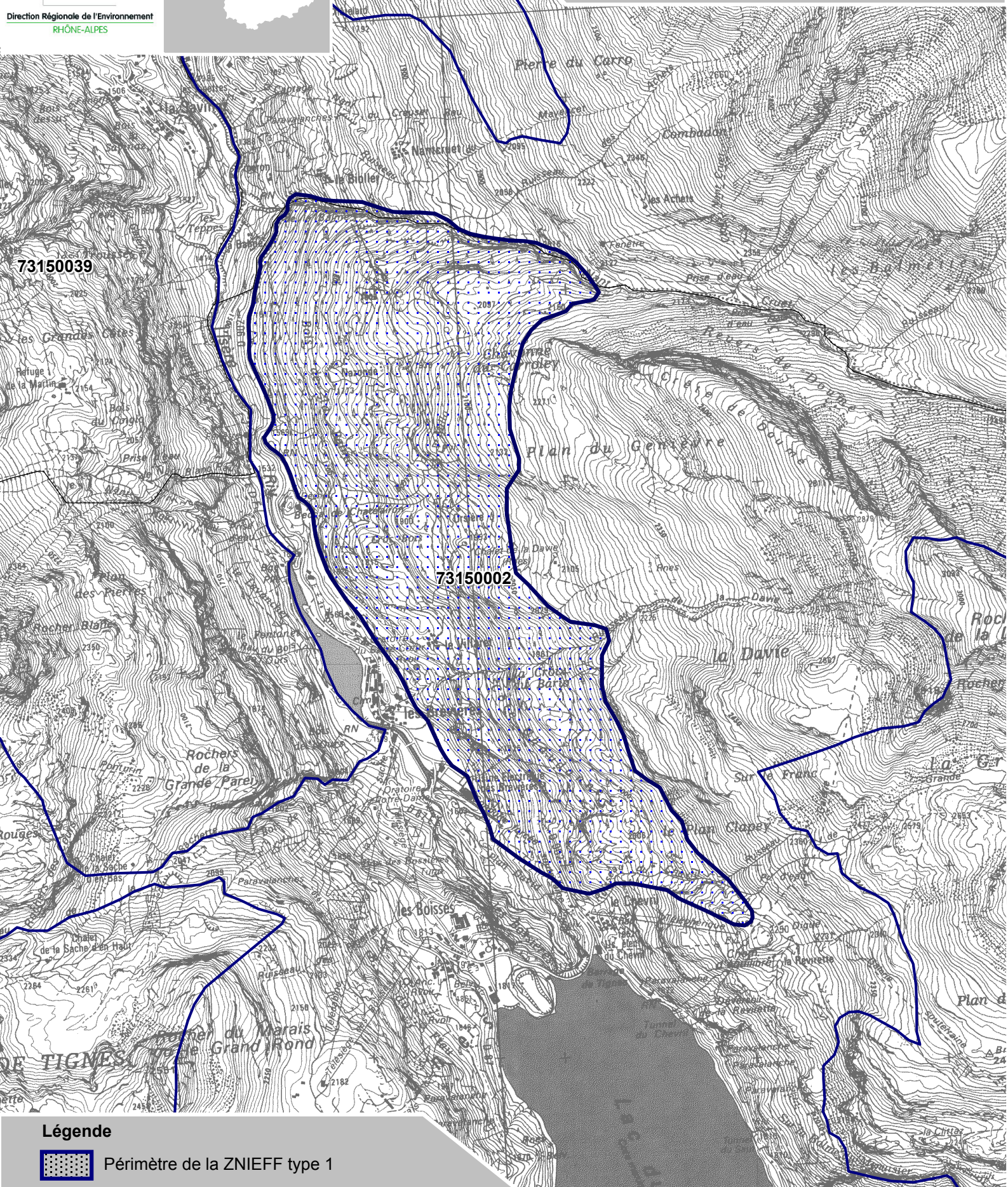
LIBERTÉ - ÉGALITÉ - FRATERNITÉ  
REPUBLIQUE FRANÇAISE

MINISTÈRE DE L'ÉCOLOGIE,  
DU DÉVELOPPEMENT  
DURABLE ET DU TERRITOIRE  
RURALS



# Inventaire du patrimoine naturel ZNIEFF\* N°73150002

Direction Régionale de l'Environnement  
RHÔNE-ALPES



## Légende



Périmètre de la ZNIEFF type 1

\* Inventaire des Zones Naturelles d'Intérêt Ecologique, Faunistique et Floristique 2e édition 2007  
Il constitue un outil d'alerte et ne peut être interprété à une échelle plus fine sans investigation complémentaire  
Edition : InfoSIG Cartographie - www.infosig.net - Ancecy



Echelle : 1 / 25 000  
fonds IGN Scan 25 (C)