



Direction Régionale de l'Environnement
RHÔNE-ALPES

ZNIEFF* de type I

N° régional : 73150010

Ancien N° régional : 73500016,73500017,73500024

Pinèdes autour du monolithe de Sardières

Départements et communes concernées en Rhône-Alpes

Surface : 1 220,61 ha

Savoie

AUSSOIS, BRAMANS, SOLLIÈRES-SARDIÈRES

Niveau de connaissance

Milieux naturels	2	Amphibiens	1	Reptiles	1	Coléoptères	0
		Mammifères	2			Libellules	1
Végétaux sucoérieurs	2	Oiseaux	1	Crustacés		Orthoptères	0
Mousses, lichens	1	Poissons		Mollusques	0	Papillons	1

Légende :

0 = prospection nulle ou quasi inexistante

1 = prospection insuffisante

2 = prospection assez bonne

3 = bonne prospection

Nombre de données d'observation collectées : 239

Description et intérêt du site

Les pinèdes qui s'étendent autour du monolithe de Sardières sont caractéristiques du climat sub-continental des vallées intra-alpines comme la Maurienne. Dès la fonte des neiges, le sous-bois montre une riche floraison de la Bruyère des neiges, une espèce protégée dont les plus grandes populations savoyardes sont situées en Haute-Maurienne dans ces pinèdes. De nombreuses espèces végétales protégées sont recensées dans ces forêts, comme la Pyrole verdâtre, une plante d'affinité steppique. On remarque également la présence de cultures extensives avec des plantes messicoles, ou plantes des moissons, dans lesquelles se reproduit chaque année la Caille des blés. La présence de gypse autrefois exploité a laissé d'anciennes carrières qui servent de refuge pour les chauves-souris.

Milieus naturels

24.223	BROUSSAILLES DE SAULES ET DE MYRICAIRE GERMANIQUE
34.31	PELOUSES STEPPIQUES SUB CONTIENTALES
42.54	FORETS DE PINS SYLVESTRES A ERICA HERBACEA
82.3	CULTURES EXTENSIVES

Flore

Achillée tomenteuse	<i>Achillea tomentosa</i> L.
Arabette auriculée	<i>Arabis auriculata</i> Lam.
Aster linoxyris	<i>Aster linoxyris</i> subsp. <i>linoxyris</i>
Astragale esparcette	<i>Astragalus onobrychis</i> L.
Campanule des Alpes	<i>Campanula alpensis</i> All.
Centaurée du valais	<i>Centaurea vallesiaca</i>
Clématite des Alpes	<i>Clematis alpina</i> (L.) Miller
Crupine commune	<i>Crupina vulgaris</i> Cass.
Sabot de Vénus	<i>Cypripedium calceolus</i> L.
Tête de dragon de Ruysch	<i>Dracocephalum ruyschiana</i> L.
Bruyère camée, Bruyère des neiges	<i>Erica carnea</i> L., nom. cons.
Euphorbe de Loiseleur	<i>Euphorbia seguieriana</i> subsp. <i>loiseleurii</i> (Rouy) P. Fourn.
Gentiane à calice renflé	<i>Gentiana utriculosa</i> L.
Herniaire blanchâtre	<i>Herniaria incana</i> Lam.
Bardanette réfléchie	<i>Lappula deflexa</i> (Lehm.) Cesati
Violier du valais	<i>Matthiola valesiaca</i> Boiss.
Pyrole à une fleur	<i>Moneses uniflora</i> (L.) A. Gray
Bugrane naine	<i>Ononis pusilla</i> L.
Grande Orobanche	<i>Orobanche lutea</i> Baumg.
Orobanche pourpre	<i>Orobanche purpurea</i> Jacq.
Osyris blanc (Rouvet)	<i>Osyris alba</i> L.
Oxytropis poilu	<i>Oxytropis pilosa</i> (L.) DC.
Plantain toujours vert	<i>Plantago sempervirens</i> Crantz
Pyrole verdâtre	<i>Pyrola chlorantha</i> Swartz
Sauge d'Ethiopie	<i>Salvia aethiopsis</i> L.
Saxifrage fausse diaspensie	<i>Saxifraga diapensioides</i> Bellardi
Scorzonère d'Autriche	<i>Scorzonera austriaca</i> Willd.
Silène à petites fleurs	<i>Silene otites</i> (L.) Wibel
Stipe chevelue	<i>Stipa capillata</i> L.
Stipe pennée (Plumet, Marabout)	<i>Stipa pennata</i> L.
Stipe pennée (Plumet, Marabout)	<i>Stipa pennata</i> subsp. <i>pennata</i>
Véronique précoce	<i>Veronica praecox</i> All.
Vesce fausse esparcette	<i>Vicia onobrychioides</i> L.

Faune vertébrée

Mammifères

Cerf élaphe	<i>Cervus elaphus</i>
Petit murin	<i>Myotis blythi</i>
Vespertilion de Natterer	<i>Myotis nattereri</i>
Oreillard septentrional (roux)	<i>Plecotus auritus</i>

Oiseaux

Caille des blés	<i>Coturnix coturnix</i>
Tétras lyre	<i>Tetrao tetrix</i>
Chevalier guignette	<i>Tringa hypoleucos</i>

Faune invertébrée

Papillons

Damier de la Succise	<i>Euphydryas aurinia</i>
----------------------	---------------------------

Bibliographie

BRAUD Y., SCHLEICHER J.

Site FR8201688 - Reptiles et Insectes inscrits à la directive Habitats Faune Flore

12 p pages 2001 Consultable : DIREN Rhône-Alpes

BROYER J.

Evaluation de l'incidence des mesures agri-environnementales sur l'avifaune prairiale dans le Val de Saone (Ain) (1993-2002)

15 p pages 2002 Consultable : ONCFS

Conservatoire du Patrimoine Naturel de la Savoie

Plan de gestion des marais de Chautagne - phase 1 -

13 p pages 2000 Consultable : DIREN Rhône-Alpes

CORA

Atlas des Chiroptères de Rhône-Alpes, hors série n°2

134 pages 2002 Consultable : Conservatoire Régional des Espaces Naturels de Rhône-Alpes

DARINOT F.

Massif de la Vanoise. Site n°32. I. Document d'objectifs Natura 2000. II. Fiches descriptives habitats et espèces d'intérêt communautaire

2 vo pages 1998 Consultable : Conservatoire Botanique National Alpin

LAFRANCHIS J.

Le Damier de la Succise

p 13 pages 2003 Consultable : Pôle Relais Tourbières

LAFRANCHIS T.

Les papillons de jour de France, Belgique et Luxembourg et leurs chenilles

448 pages 2000 Consultable : Conservatoire Régional des Espaces Naturels de Rhône-Alpes

Parc National de la Vanoise

Atlas du Parc national de la Vanoise

64 p pages 1998 Consultable : DIREN Rhône-Alpes

PENLOUP A., COTTREL V.

Plan de gestion des pelouses steppiques de l'Esseillon

64 p pages 2000 Consultable : DIREN Rhône-Alpes

ROUE S.Y., SEMPE M., BARATAUD M.

Les Chiroptères de la Directive Habitats : le Petit Murin Myotis blythii (Tomes, 1857)

p 45 pages 2001 Consultable : Muséum d'Histoire Naturelle de Grenoble

VINCENT S.

Document d'objectifs site Natura 2000 D53 - "Grottes à chauves-souris de Baume sourde" - rapport intermédiaire

16 p pages 2002 Consultable : DIREN Rhône-Alpes

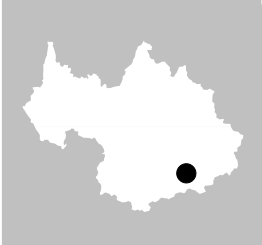
VINCENT S., ISSARTEL G.

Inventaire des gîtes cavemicoles d'intérêt majeur pour les chiroptères en région Rhône-Alpes

42 p pages 2005 Consultable : DIREN Rhône-Alpes

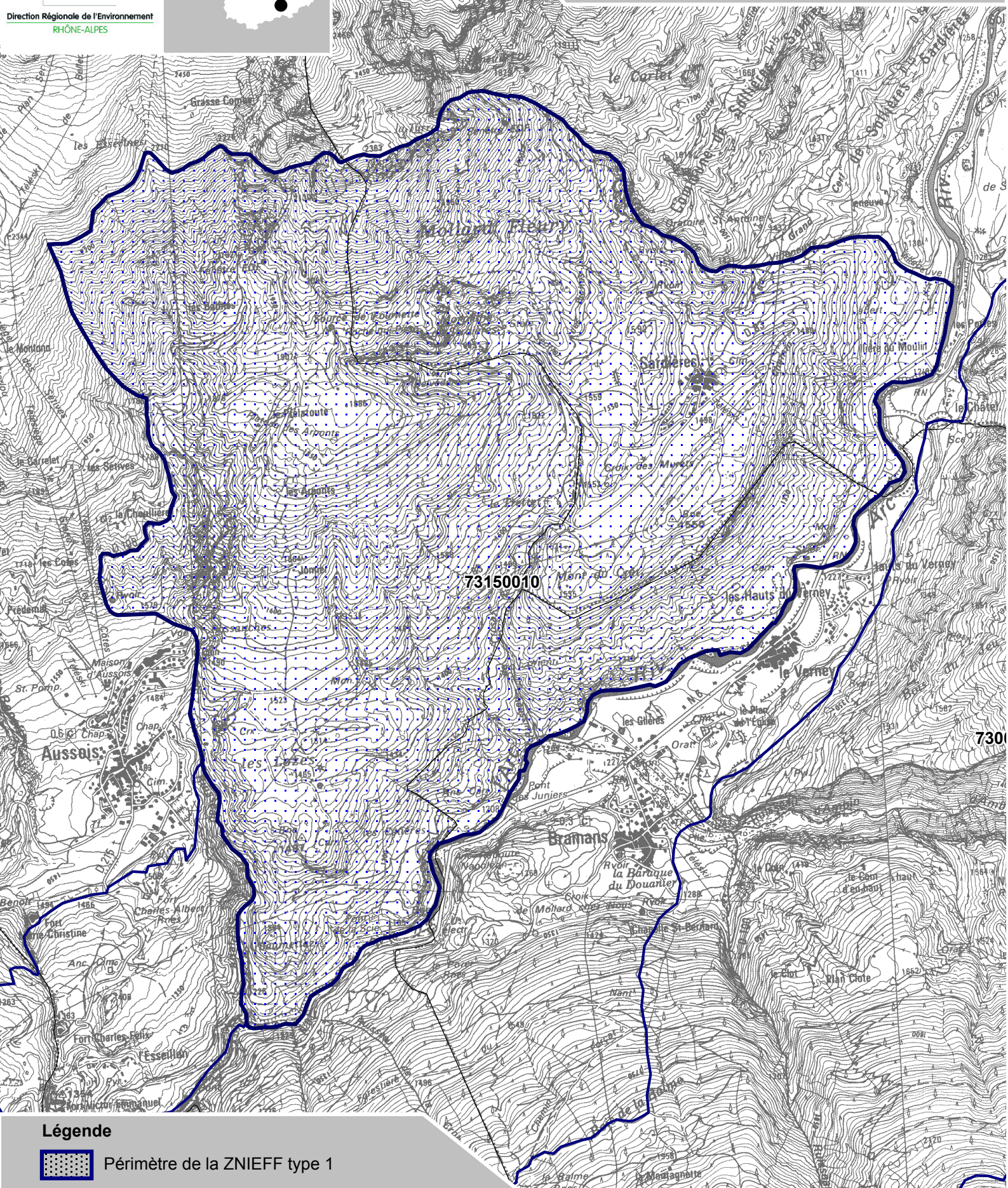


MINISTÈRE DE L'ÉCOLOGIE,
DU DÉVELOPPEMENT
ET DU TERRITOIRE
RÉPUBLIQUE FRANÇAISE



Inventaire du patrimoine naturel ZNIEFF* N°73150010

Direction Régionale de l'Environnement
RHÔNE-ALPES



Légende



Périmètre de la ZNIEFF type 1

* Inventaire des Zones Naturelles d'Intérêt Ecologique, Faunistique et Floristique 2e édition 2007
Il constitue un outil d'alerte et ne peut être interprété à une échelle plus fine sans investigation complémentaire
Edition : InfoSIG Cartographie - www.infosig.net - Anancy



Echelle : 1 / 25 000
fonds IGN Scan 25 (C)