



Direction Régionale de l'Environnement
RHÔNE-ALPES

ZNIEFF* de type I

N° régional : 73150039

Ancien N° régional :

Rive gauche de l'Isère entre les Brévières et la Gurráz

Départements et communes concernées en Rhône-Alpes

Surface : 1 234,41 ha

Savoie

SAINTE-FOY-TARENTEISE, TIGNES, VILLAROGER

Niveau de connaissance

Milieux naturels	1	Amphibiens	1	Reptiles	1	Coléoptères	0
		Mammifères	2			Libellules	1
Végétaux sucoériers	2	Oiseaux	1	Crustacés		Orthoptères	0
Mousses, lichens	1	Poissons		Mollusques	0	Papillons	0

Légende :

0 = prospection nulle ou quasi inexistante
1 = prospection insuffisante
2 = prospection assez bonne
3 = bonne prospection

Nombre de données d'observation collectées : 43

Description et intérêt du site

Cette zone s'étend sur un long versant est qui surplombe la vallée de l'Isère en dessous des Brévières. La zone est traversée par les randonneurs qui empruntent les sentiers menant au refuge de la Martin accroché sous les glaciers du Dôme de la Sache. Elle complète celle délimitée sur l'autre rive autour du bois de la Balme. Des banquettes herbeuses de pentes raides sont çà et là découpées de nombreux escarpements de roche cristalline. C'est dans ces falaises très appropriées qu'un couple d'Aigle royal a décidé d'installer plusieurs aires. Le Hibou Grand-duc a fait de même dans des barres rocheuses situées plus bas dans le versant. Les parties supérieures en pelouse accueillent la Primevère du Piémont, rare en France mais bien distribuée ici. On retrouve aussi quelques stations d'une espèce particulièrement rare, la Cortuse de Matthioli, dont la distribution française se limite à la Haute Tarentaise.

Milieus naturels

Pas de données disponibles

Faune vertébrée

Mammifères

Barbastelle	<i>Barbastella barbastellus</i>
Vespère de Savi	<i>Hypsugo savii</i>
Pipistrelle commune	<i>Pipistrellus pipistrellus</i>

Oiseaux

Aigle royal	<i>Aquila chrysaetos</i>
Grand-duc d'Europe	<i>Bubo bubo</i>

Flore

Achillée musquée	<i>Achillea moschata</i> Wulfen
Androsace des Alpes	<i>Androsace alpina</i> (L.) Lam.
Génépi noir	<i>Artemisia genipi</i>
Laïche noire	<i>Carex atrata</i> subsp. <i>aterrima</i> (Hoppe) Celak.
Clématite des Alpes	<i>Clematis alpina</i> (L.) Miller
Cortuse de matthioli	<i>Cortusa matthioli</i> L.
Lycopode des Alpes	<i>Diphasiastrum alpinum</i> (L.) Holub
Genévrier sabine	<i>Juniperus sabina</i> L.
Lis faux Safran	<i>Lilium bulbiferum</i> var. <i>croceum</i> (Chaix) Pers.
Orchis pâle	<i>Orchis pallens</i> L.
Orobanche du sermontain	<i>Orobanche laserpitii-sileris</i> Reuter ex Jordan
Grande Orobanche	<i>Orobanche lutea</i> Baumg.
Osyris blanc (Rouvet)	<i>Osyris alba</i> L.
Pédiculaire ascendante	<i>Pedicularis ascendens</i> Schleicher ex Gaudin
Pleurosperme d'Autriche	<i>Pleurospermum austriacum</i>
Primevère du Piémont	<i>Primula pedemontana</i> Gaudin
Pyrole intermédiaire	<i>Pyrola media</i> Swartz
Saussurée des Alpes	<i>Saussurea alpina</i> subsp. <i>alpina</i>
Saxifrage à deux fleurs	<i>Saxifraga biflora</i> All.
Saxifrage fausse diapensie	<i>Saxifraga diapensioides</i> Bellardi
Rhapontique des Alpes (Stemmacanthe rhapontique)	<i>Stemmacantha rhapontica</i> (L.) Dittr.
Rhapontique de Lamark	<i>Stemmacantha rhapontica</i> subsp. <i>lamarckii</i> Dittr.
Stipe pennée (Plumet, Marabout)	<i>Stipa pennata</i> L.

Faune invertébrée

Pas de données disponibles

Bibliographie

BARATAUD M.

Les Chiroptères de la Directive Habitats : la Barbastelle d'Europe Barbastella barbastellus (Schreber, 1774)

p 48 pages 2001 Consultable : Muséum d'Histoire Naturelle de Grenoble

CORA

Atlas des Chiroptères de Rhône-Alpes, hors série n°2

134 pages 2002 Consultable : Conservatoire Régional des Espaces Naturels de Rhône-Alpes

DARINOT F.

Massif de la Vanoise. Site n°32. I. Document d'objectifs Natura 2000. II. Fiches descriptives habitats et espèces d'intérêt communautaire

2 vo pages 1998 Consultable : Conservatoire Botanique National Alpin

Parc National de la Vanoise

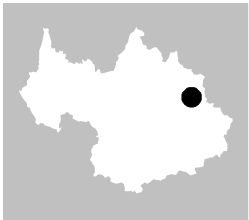
Atlas du Parc national de la Vanoise

64 p pages 1998 Consultable : DIREN Rhône-Alpes

VINCENT S., ISSARTEL G.

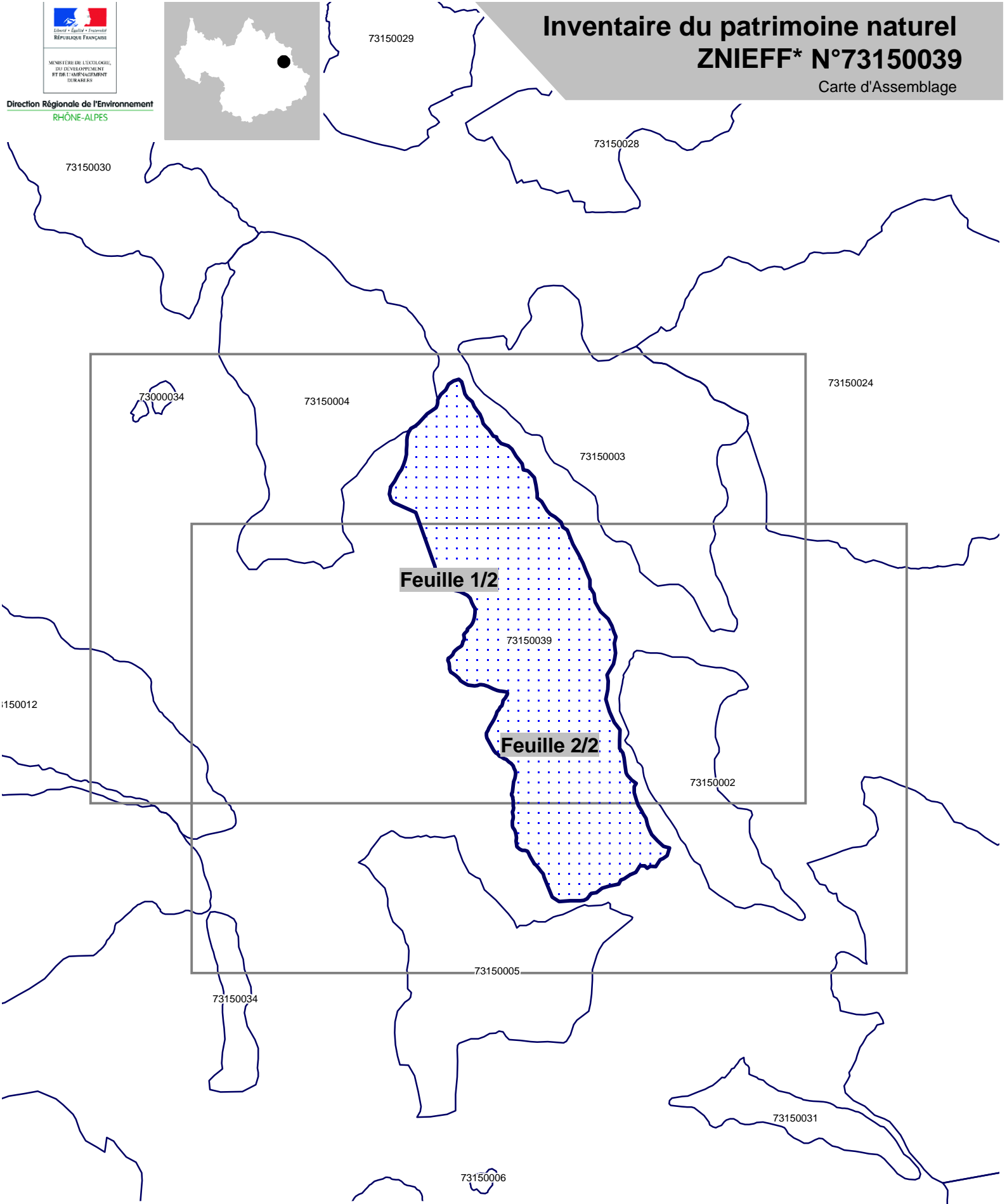
Inventaire des gîtes cavemicoles d'intérêt majeur pour les chiroptères en région Rhône-Alpes

42 p pages 2005 Consultable : DIREN Rhône-Alpes



Inventaire du patrimoine naturel ZNIEFF* N°73150039

Carte d'Assemblage



Feuille 1/2

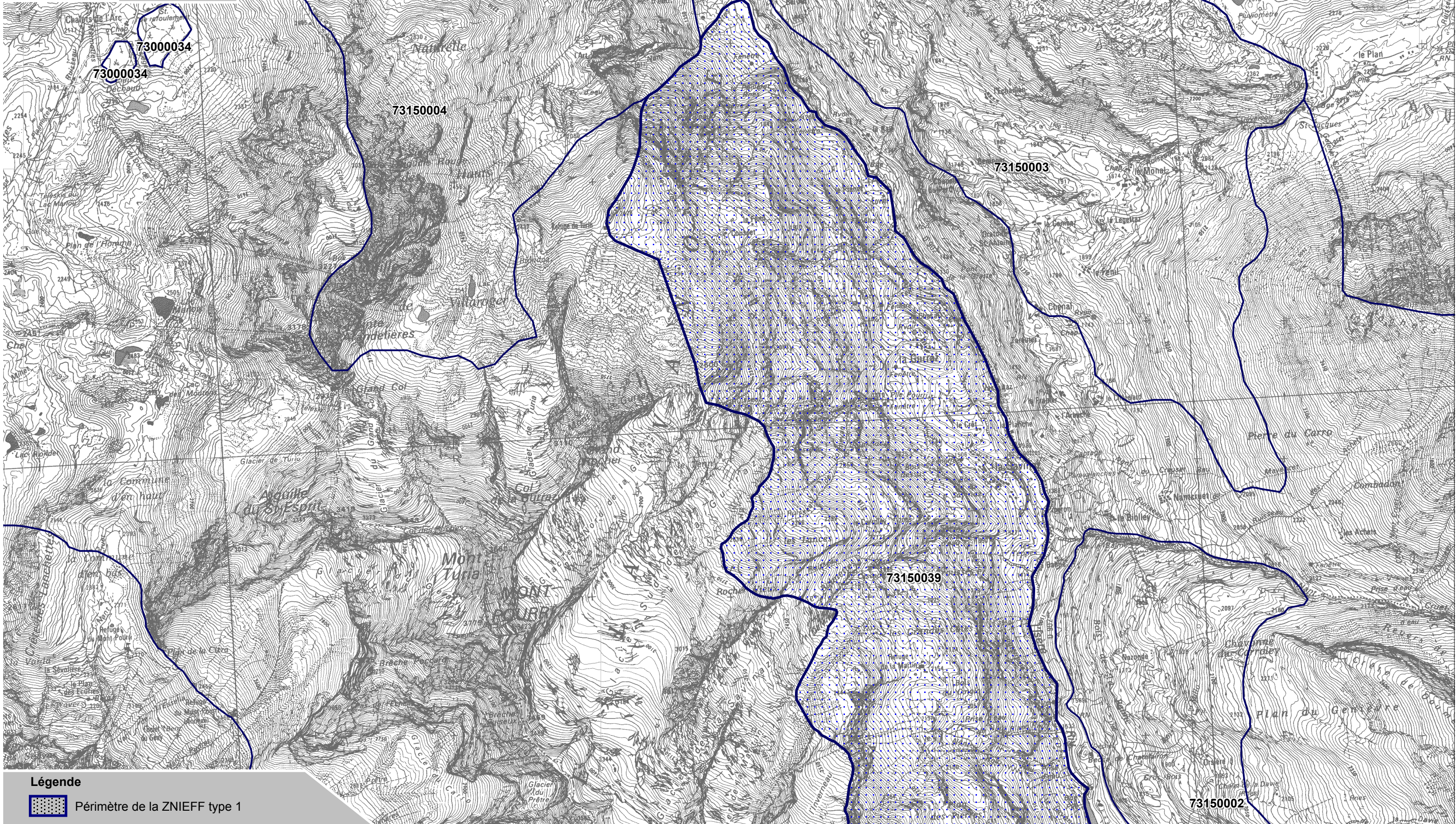
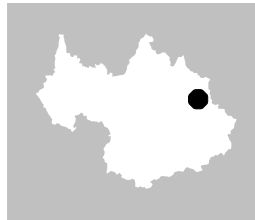
Feuille 2/2

Légende



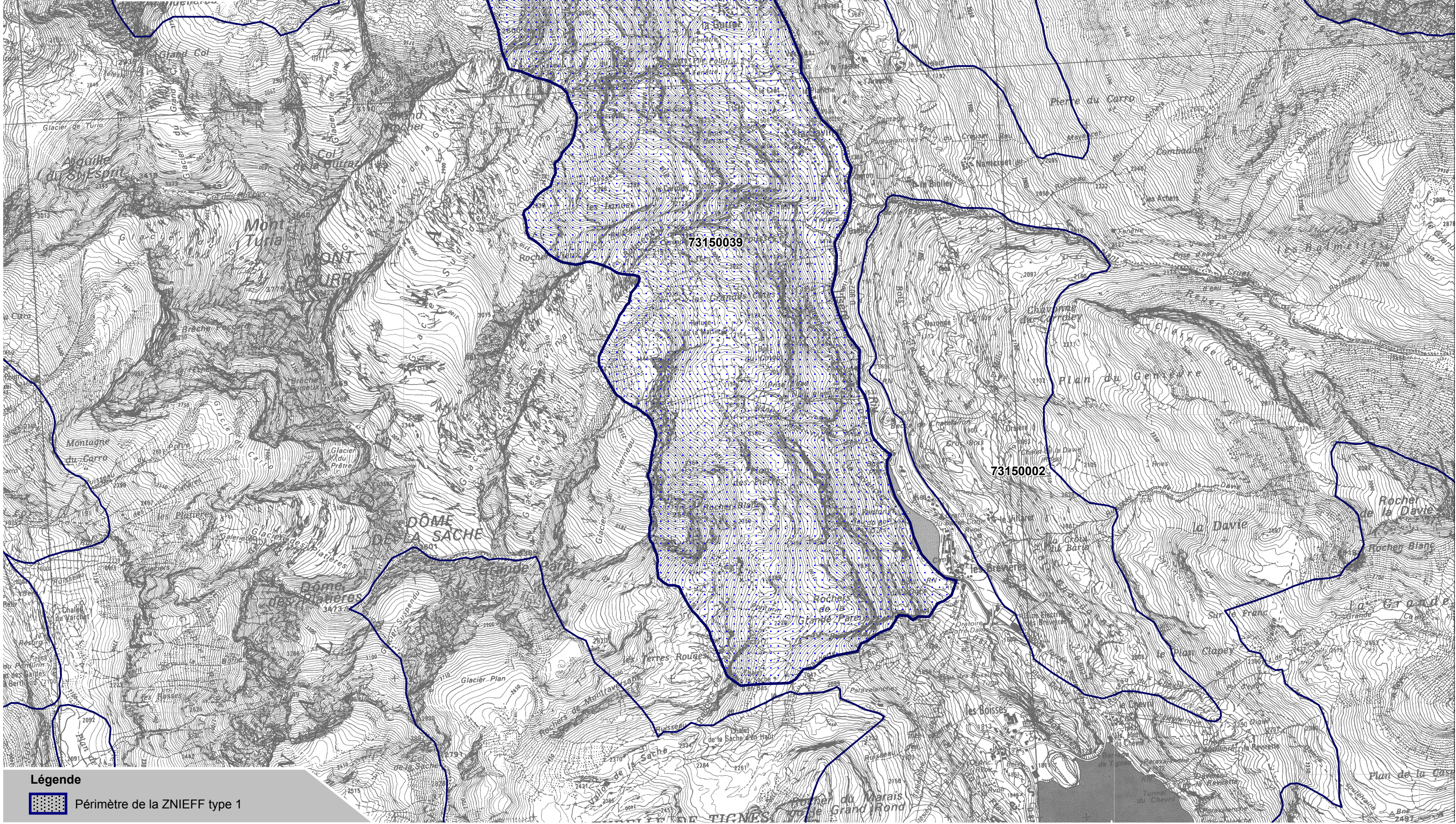
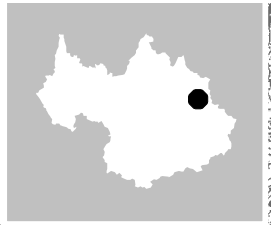
Périmètre de la ZNIEFF type 1

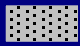
* Inventaire des Zones Naturelles d'Intérêt Ecologique, Faunistique et Floristique 2e édition 2007
Il constitue un outil d'alerte et ne peut être interprété à une échelle plus fine sans investigation complémentaire
Edition : InfoSIG Cartographie - www.infosig.net - Annecy



Légende
 Périimètre de la ZNIEFF type 1

* Inventaire des Zones Naturelles d'Intérêt Ecologique, Faunistique et Floristique 2e édition 2007
Il constitue un outil d'alerte et ne peut être interprété à une échelle plus fine sans investigation complémentaire
Edition : InfoSIG Cartographie - www.infosig.net - Annecy



Légende
 Périmètre de la ZNIEFF type 1

* Inventaire des Zones Naturelles d'Intérêt Ecologique, Faunistique et Floristique 2e édition 2007
Il constitue un outil d'alerte et ne peut être interprété à une échelle plus fine sans investigation complémentaire
Edition : InfoSIG Cartographie - www.infosig.net - Annecy