



Direction Régionale de l'Environnement  
RHÔNE-ALPES

# ZNIEFF\* de type I

N° régional : 74110002

Ancien N° régional : 74400002,74400001

## Mont de Grange

### Départements et communes concernées en Rhône-Alpes

Haute-Savoie ABONDANCE, CHATEL, LA CHAPELLE-D'ABONDANCE

Surface : 2 158,94 ha

### Niveau de connaissance

Milieux naturels	3	Amphibiens	1	Reptiles	1	Coléoptères	0
		Mammifères	2			Libellules	
Végétaux supérieurs	3	Oiseaux	3	Crustacés		Orthoptères	0
Mousses, lichens	0	Poissons		Mollusques	0	Papillons	0

#### Légende :

0 = prospection nulle ou quasi inexistante  
1 = prospection insuffisante  
2 = prospection assez bonne  
3 = bonne prospection

Nombre de données d'observation collectées : 154

### Description et intérêt du site

Le Mont de Grange forme une haute pyramide coupée des massifs environnants par les vallées du Malève et de la Dranse. L'ensemble forme un massif homogène de haute montagne caractérisé par une riche mosaïque de milieux naturels à divers stades de leur évolution. Les divers étages de végétation y sont bien représentés du montagnard au nival. C'est également un milieu encore vierge d'équipement lourd.

## Milieus naturels

Pas de données disponibles

## Flora

Aconit napel	<i>Aconitum napellus L.</i>
Aconit paniculé	<i>Aconitum variegatum subsp. paniculatum (Arcangeli) Greuter &amp; Burdet</i>
Ail victorialis	<i>Allium victorialis L.</i>
Androsace de Suisse	<i>Androsace helvetica (L.) All.</i>
Androsace pubescente	<i>Androsace pubescens DC.</i>
Laïche noire	<i>Carex atrata subsp. aterrima (Hoppe) Celak.</i>
Laïche brunâtre	<i>Carex brunnescens (Pers.) Poir.</i>
Circée des Alpes	<i>Circaea alpina L.</i>
Racine de corail	<i>Corallorrhiza corallorrhiza (L.) Karsten</i>
Lycopode des Alpes	<i>Diphasiastrum alpinum (L.) Holub</i>
Vergerette d'Attique	<i>Erigeron atticus Vill.</i>
Linaigrette engainante	<i>Eriophorum vaginatum L.</i>
Panicaut des Alpes (Reine des Alpes)	<i>Eryngium alpinum L.</i>
Gaillet de Suisse	<i>Galium megalospermum All.</i>
Listère à feuilles cordées	<i>Listera cordata (L.) R. Br.</i>
Pyrole à une fleur	<i>Moneses uniflora (L.) A. Gray</i>
Gnaphale de Norvège	<i>Omalotheca norvegica (Gunn.) Schultz Bip. &amp; F.W. S</i>
Pédiculaire ascendante	<i>Pedicularis ascendens Schleicher ex Gaudin</i>
Pédiculaire des marais	<i>Pedicularis palustris L.</i>
Pâturin hybride	<i>Poa hybrida Gaudin</i>
Polystic à aiguillons	<i>Polystichum aculeatum (L.) Roth</i>
Primevère oreille d'ours	<i>Primula auricula L.</i>
Renoncule Thora (Renoncule vénéneuse)	<i>Ranunculus thora L.</i>
Séneçon des Alpes	<i>Senecio alpinus (L.) Scop.</i>
Tozzie des Alpes	<i>Tozzia alpina L.</i>
Trèfle marron	<i>Trifolium spadiceum L.</i>
Vesce des bois	<i>Vicia sylvatica L.</i>

## Bibliographie

Pas de données disponibles

## Faune vertébrée

### Amphibiens

Crapaud commun	<i>Bufo bufo</i>
Grenouille rousse	<i>Rana temporaria</i>
Triton alpestre	<i>Triturus alpestris</i>

### Mammifères

Cerf élaphe	<i>Cervus elaphus</i>
Chamois	<i>Rupicapra rupicapra</i>

### Oiseaux

Perdrix bartavelle	<i>Alectoris graeca</i>
Gélinotte des bois	<i>Bonasa bonasia</i>
Faucon pèlerin	<i>Falco peregrinus</i>
Lagopède alpin	<i>Lagopus mutus</i>
Cassenoix moucheté	<i>Nucifraga caryocatactes</i>
Chocard à bec jaune	<i>Pyrrhocorax graculus</i>
Tarier des prés	<i>Saxicola rubetra</i>
Tétras lyre	<i>Tetrao tetrix</i>
Tichodrome échelette	<i>Tichodroma muraria</i>

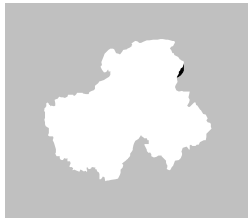
### Reptiles

Lézard vivipare	<i>Lacerta vivipara</i>
-----------------	-------------------------

## Faune invertébrée

Pas de données disponibles

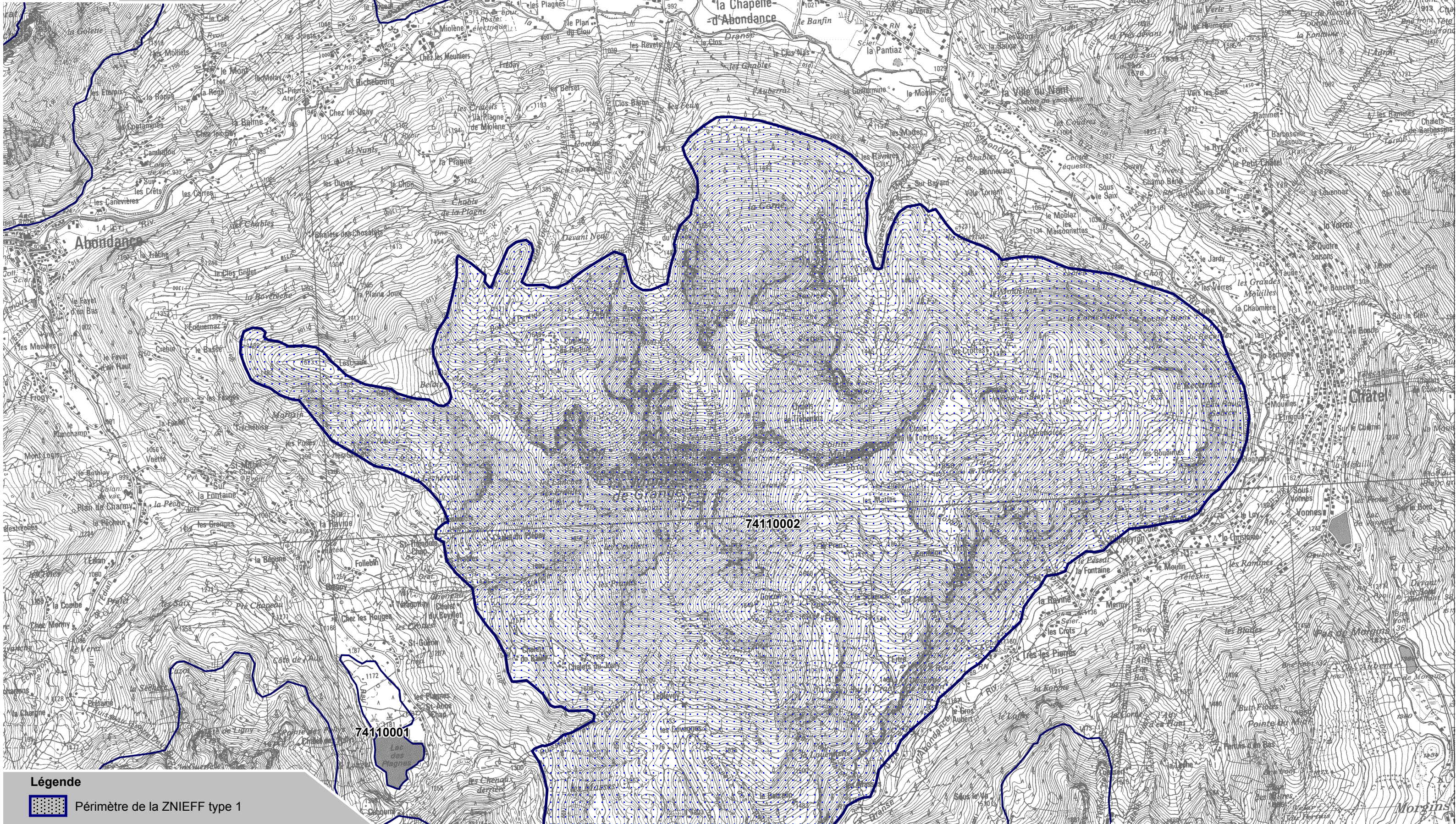
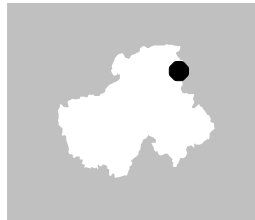


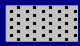


## Légende

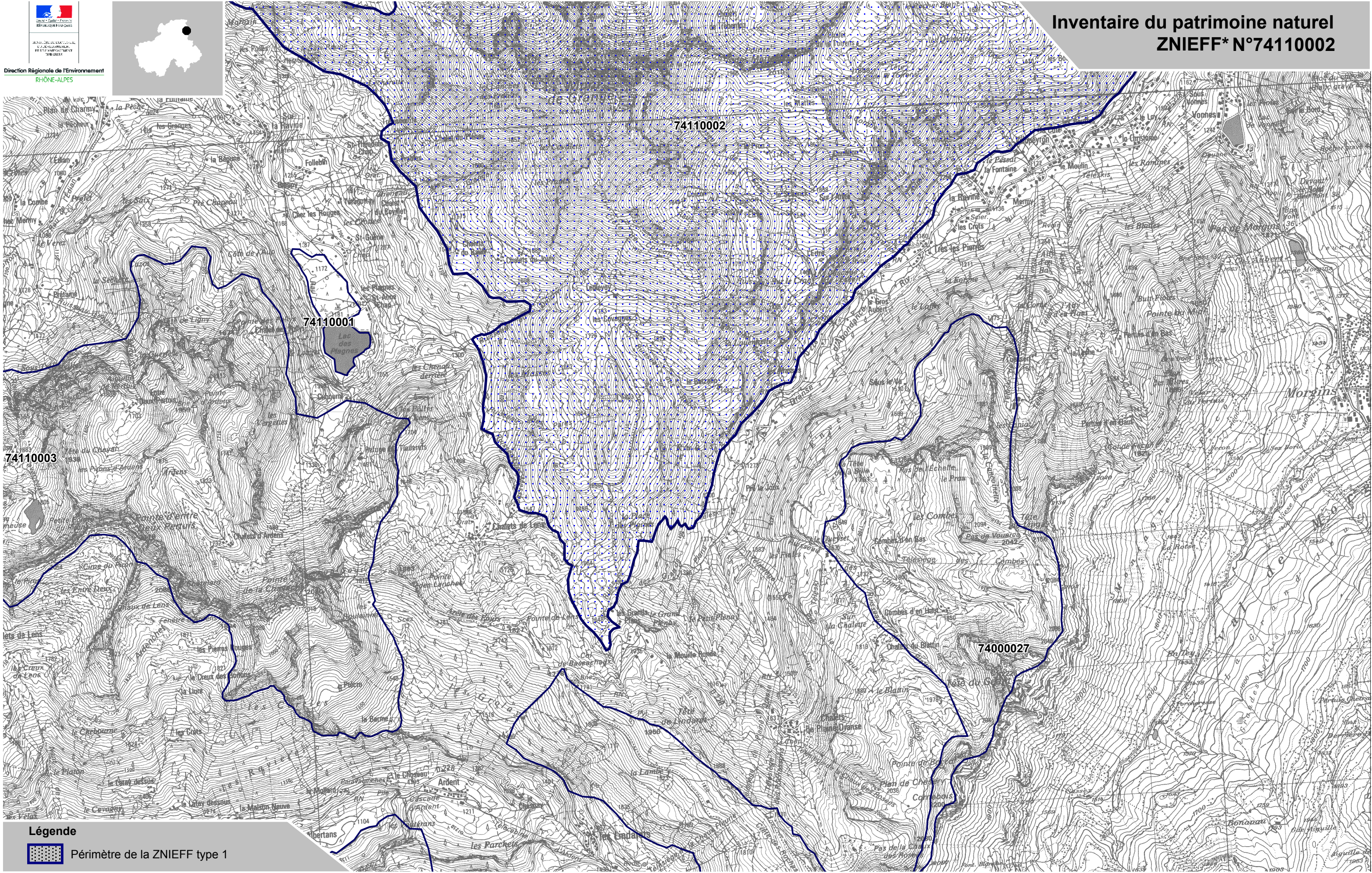
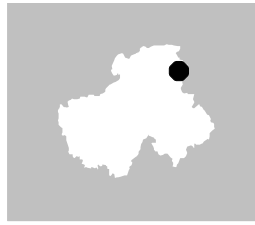


Périmètre de la ZNIEFF type 1

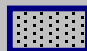


**Légende**  
 Périmètre de la ZNIEFF type 1

\* Inventaire des Zones Naturelles d'Intérêt Ecologique, Faunistique et Floristique 2e édition 2007  
Il constitue un outil d'alerte et ne peut être interprété à une échelle plus fine sans investigation complémentaire  
Edition : InfoSIG Cartographie - www.infosig.net - Annecy



### Légende

 Périmètre de la ZNIEFF type 1

\* Inventaire des Zones Naturelles d'Intérêt Ecologique, Faunistique et Floristique 2e édition 2007  
Il constitue un outil d'alerte et ne peut être interprété à une échelle plus fine sans investigation complémentaire  
Edition : InfoSIG Cartographie - www.infosig.net - Annecy